

Boletín 192

31/07/2021

	ASOFIN
Cartera Bruta (en miles de bs.)	29.645.527
Nro. Prestatarios	502.604
Depósitos (en miles de bs.) (1)	25.698.710
Nro. Cuentas de depositantes (2)	3.368.999
Total, Sucursales y Agencias	390
Agencias Urbanas	266
Agencias Rurales	124
Otros Puntos de Atención Finan.	533
Cajeros Automáticos	492
Empleados (3)	7.906



Asociación de Entidades Financieras Especializadas en Micro Finanzas

- (1) Obligaciones con el Público + Obligaciones con empresas con participación estatal, no incluye cargos devengados por pagar
(2) Número de cuentas a la vista, caja de ahorros, plazo fijo y en garantía
(3) Incluye oficiales de crédito y personal de front office

BOLETÍN ASOFIN

25 Años

BANCOMUNIDAD bc
banco PyME

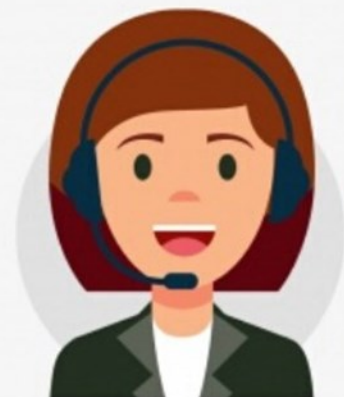




ASOFIN

Asociación de Entidades Financieras
Especializadas en Micro Finanzas

#QUÉDATEENCASA
ESTAMOS CONTIGO EN:



ATENCIÓN A DISTANCIA



BANCO SOL



800-10-2929



<https://www.bancosol.com.bo>

BANCO PRODEM

800-10-9797

<https://www.prodem.bo>

BANCO ECOFUTURO

800-10-3112

www.bancoecofuturo.com.bo

BANCO FORTALEZA

800-11-3565

<https://www.bancofortaleza.com.bo>

BANCOMUNIDAD

4 4523001 / 4 4523002

<https://www.bco.com.bo>

LA PRIMERA EFV

2 231-2255 / 77244798

<https://www.laprimeraefv.com>

BANCOMUNIDAD: 25 AÑOS AL SERVICIO DE NUESTRA COMUNIDAD

BANCOMUNIDAD inició sus actividades en 1996 como “Fondo de la Comunidad S.A. F.F.P.” (Fondo Financiero Privado), y en el año 2014 empezó a operar como Banco Pyme de la Comunidad S.A., adoptando más adelante la marca “BANCOMUNIDAD”. Es el único Banco de Bolivia cuya oficina central se encuentra en la ciudad de Cochabamba y, tiene como accionistas principales a la Cooperativa Multiactiva “COBOCE” R.L., cooperativa industrial de las más importantes de la región y, a OIKOCREDIT, entidad cooperativa mundial e inversionista de impacto social con base en Holanda.



A la fecha atiende a más de 20 mil clientes entre depositantes y prestatarios. Al 31 de diciembre de 2020, el Banco alcanzó un volumen total de activos superior a los USD. 133 millones, de los cuales la cartera de créditos representa alrededor de USD. 115 millones; las captaciones y fondeo superan los USD. 123 millones y el patrimonio neto de la entidad se sitúa en un monto cercano a los USD. 10 millones.

Desde el año 2020 los desafíos se incrementaron a nivel global y las estrategias son cada vez más exigentes para el contexto actual en todos los ámbitos. El entorno se ha caracterizado por un

menor ritmo en la tasa de crecimiento en la cartera de créditos y un moderado crecimiento en obligaciones con el público. En este contexto, BANCOMUNIDAD durante este tiempo se ha focalizado a brindar atención en créditos, así como la captación de ahorros del público. En cartera de créditos productivos nuestra concentración se incrementó llegando a un nivel de 53.7%, en tanto que nuestras captaciones en cajas de ahorro han incrementado cerca del 6% con respecto a la gestión anterior.

La característica principal de BANCOMUNIDAD es que, al ser un Banco Pyme, su enfoque se centra en ofrecer servicios y financiamiento para las micro, pequeñas y medianas empresas, haciendo énfasis en aquellas con actividades productivas; por tanto, es un banco diferente, que no opera bajo esquemas masivos y estandarizados, dado que sus productos y servicios están diseñados para satisfacer las necesidades particulares de cada cliente.

Bancomunidad ofrece tasas de interés competitivas, buscando siempre que cada cliente tenga un adecuado asesoramiento, de modo tal que el financiamiento u opción de inversión que elija le sea conveniente y aporte a su sostenibilidad y crecimiento.

El modelo de atención personalizada, simple y flexible distingue a BANCOMUNIDAD en el sistema bancario boliviano, siendo su principal atributo diferenciador respecto a otras entidades financieras del país.

BANCOMUNIDAD, actualmente tiene presencia en el eje troncal del país y, cuenta con 14 puntos de atención distribuidos en las ciudades de Cochabamba, en la que se encuentra la oficina central, cuatro (4) agencias y un (1) punto de atención; La Paz, donde se cuenta con una (1) Sucursal y cuatro (4) agencias; y Santa Cruz, donde se tiene una (1) sucursal y dos (2) agencias.



CUENTAS / ENTIDAD:	BSO	BPR	BEO	BFO	BCO	VL1	TOTAL ASOFIN
ACTIVO	16.731.596.472	9.629.752.063	5.118.575.573	4.390.848.218	889.777.947	2.492.665.990	39.253.216.263
Disponibilidades	1.235.590.179	643.876.311	638.590.943	452.074.384	110.799.163	273.907.775	3.354.838.754
Inversiones Temporarias	1.602.676.943	156.248.266	322.115.030	314.046.890	41.815.302	272.594.348	2.709.496.778
Cartera	13.240.373.597	8.529.307.722	3.790.090.513	3.297.564.400	682.832.319	1.740.265.661	31.280.434.212
Cartera bruta	12.587.886.225	8.008.862.311	3.436.338.339	3.177.470.807	698.893.584	1.736.076.177	29.645.527.443
Cartera vigente	10.054.142.592	6.618.621.679	3.309.596.835	2.588.328.076	431.418.515	1.563.960.401	24.566.068.099
Cartera vencida	28.487.666	5.262.809	11.651.691	5.378.329	2.727.040	191.692	53.699.227
Cartera en ejecución	36.495.993	26.165.686	42.765.892	31.316.547	29.011.650	19.013.362	184.769.131
Cartera reprogramada o reestructurada vigente	2.456.546.740	1.349.736.580	70.704.521	536.055.061	178.653.978	151.645.325	4.743.342.205
Cartera reprogramada o reestructurada vencida	5.917.768	1.382.856	316.479	590.964	1.001.648	-	9.209.715
Cartera reprogramada o reestructurada en ejecución	6.295.465	7.692.701	1.302.921	15.801.830	56.800.753	1.265.397	88.439.667
Productos devengados por cobrar cartera	1.161.000.405	775.263.511	477.319.846	207.311.300	65.560.471	86.937.695	2.773.393.227
(Provision para cartera incobrable)	-508.513.032	-254.818.101	-123.567.672	-87.217.707	-81.621.736	-82.748.211	-1.138.486.458
Préstamos diferidos (vigentes / vencidos / ejecución)	1.225.968.365	856.319.476	465.788.033	134.011.978	54.318.333	29.255.688	2.765.661.872
Préstamos reprogramados o reestructurados diferidos (vigentes / vencidos / ejecución)	134.349.670	231.808.008	6.300.727	42.370.074	27.230.973	14.445.777	456.505.229
TOTAL Capital DIFERIDO	1.360.318.035	1.088.127.484	472.088.760	176.382.052	81.549.305	43.701.465	3.222.167.101
Productos devengados por cobrar de préstamos diferidos (vigentes / vencidos / ejecución)	656.084.071	418.278.101	318.727.406	94.622.891	32.048.627	52.001.960	1.571.763.056
Productos devengados por cobrar de préstamos reprogramados o reestructurados diferidos (vigentes / vencidos / ejecución)	280.666.408	136.068.107	7.063.479	35.327.053	14.881.335	6.684.271	480.690.653
TOTAL Interes DIFERIDO	936.750.479	554.346.208	325.790.885	129.949.944	46.929.962	58.686.231	2.052.453.709
Otras cuentas por cobrar	184.258.550	105.140.285	67.995.862	27.442.112	4.532.382	4.656.053	394.025.244
Bienes realizables	51.315	2.252.962	1.138.855	1.399.291	2.447.166	984.299	8.273.888
Inversiones permanentes	219.849.638	149.247.146	143.048.985	256.329.746	33.084.513	171.186.167	972.746.196
Bienes de uso	241.571.665	34.871.436	132.322.603	37.291.809	13.772.650	27.614.768	487.444.931
Otros activos	7.224.586	8.807.934	23.272.783	4.699.587	494.451	1.456.919	45.956.260
Fideicomisos constituidos	-	-	-	-	-	-	-
PASIVO	14.969.163.389	8.630.210.838	4.768.223.971	4.068.688.779	820.007.560	1.789.077.520	35.045.372.056
Obligaciones con el publico	10.380.981.183	7.240.436.159	3.848.589.779	3.181.976.103	360.026.126	1.541.308.794	26.553.318.145
A la vista	8.438.629	12.197.589	501.553.551	290.455.351	8.300.231	247.896	821.193.247
Por cuentas de ahorro	3.784.395.666	1.991.426.160	1.000.189.166	393.515.812	163.744.008	1.364.126.273	8.697.397.085
A plazo	7.485.506	2.102.403	52.379.608	1.566.351	143.041	160.526.150	224.203.061
Restringidas	72.609.847	66.896.341	9.907.394	85.442.391	20.712.190	15.188.491	270.756.654
A plazo, con anotación en cuenta	5.776.090.163	4.499.728.502	2.008.577.840	2.192.568.628	156.162.317	-	14.633.127.450
Cargos devengados por pagar	731.961.373	668.085.164	275.982.218	218.427.570	10.964.339	1.219.984	1.906.640.648
Obligaciones con instituciones fiscales	6.294.323	189.332	81.866	12.639.056	-	307.062	19.511.639
Obligaciones con bancos y entidades de financiamiento	2.999.551.792	581.548.389	623.158.712	688.173.273	345.941.011	112.003.746	5.350.376.922
Otras cuentas por pagar	291.735.726	195.510.898	127.057.717	49.854.970	10.430.850	70.477.123	745.067.284
Previsiones	166.493.469	231.277.355	52.248.184	50.553.031	4.817.244	64.816.884	570.206.167
Para activos contingentes	423	5.038.243	1.582.634	1.471.473	253.758	93.912	8.440.443
Genéricas Voluntarias	97.622.577	166.439.522	15.707.602	24.540.779	2.309.153	50.864.035	357.483.667
Genérica Cíclica	67.953.407	46.973.952	34.957.948	24.540.779	2.254.333	13.858.937	190.539.355
otras provisiones por desahucio	917.062	12.825.639	-	-	-	-	13.742.701
Títulos de deuda en circulación	346.913.333	-	-	-	-	-	346.913.333
Obligaciones subordinadas	213.697.167	-	67.494.211	64.808.073	6.899.305	-	352.896.755
Obligaciones con empresas con participación estatal	563.496.394	381.248.705	49.593.502	20.886.274	91.893.024	163.911	1.107.081.811
A la vista	-	-	-	-	-	-	-
Por cuentas de ahorro	141.689	61.521.989	1.461.740	358.496	8.897	163.911	63.656.722
A plazo	-	-	-	-	-	-	-
Restringidas	-	-	-	-	-	-	-
A plazo, con anotación en cuenta	550.571.146	290.000.000	46.305.000	20.000.000	81.500.000	-	988.376.146
Cargos devengados por pagar	12.783.559	29.726.716	1.826.763	327.778	10.384.127	-	55.048.943
PATRIMONIO	1.762.433.084	999.541.224	350.351.603	322.159.439	69.770.387	703.588.471	4.207.844.207
Capital social	1.409.165.000	823.361.700	294.410.500	265.495.100	89.221.280	411.490.800	3.293.144.380
Aportes no capitalizados	1.689.535	5.529.528	883.851	2.171.757	12.856.736	-	23.131.407
Ajustes al patrimonio	-	-	-	-	-	-	-
Reservas	255.832.702	130.714.782	36.717.160	22.963.708	4.986.273	237.663.068	688.877.692
Resultados acumulados	95.745.848	39.935.214	18.340.092	31.528.873	-37.293.902	54.434.603	202.690.728
Utilidades(Pérdidas) Acumuladas	-	1.971	1.794.151	20.933.226	-32.058.800	28.253.473	28.253.473
Utilidades(Pérdidas) del Periodo o gestión	95.745.848	39.933.243	16.545.941	10.595.648	-5.235.102	16.851.678	174.437.255
CUENTAS CONTINGENTES	427.849	248.992.150	40.707.007	381.765.937	26.225.412	2.201.477	700.319.833
ESTADO DE RESULTADOS	BSO	BPR	BEO	BFO	BCO	VL1	ASOFIN
+ Ingresos financieros	880.109.547	521.860.714	282.811.223	190.861.424	41.183.579	82.436.896	1.999.063.384
- Gastos financieros	-297.292.899	-156.155.711	-113.505.279	-84.850.678	-16.313.356	-17.561.720	-685.679.645
RESULTADO FINANCIERO BRUTO	582.816.648	365.705.003	169.305.944	105.810.746	24.870.223	64.875.176	1.313.383.740
+ Otros ingresos operativos	36.391.893	39.493.191	25.733.736	26.444.925	5.835.462	2.558.575	136.457.782
- Otros gastos operativos	-16.683.788	-14.219.099	-10.995.134	-15.271.886	-3.545.776	-1.862.161	-62.577.844
RESULTADO DE OPERACIÓN BRUTO	602.524.753	390.979.095	184.044.546	116.983.785	27.159.908	65.571.590	1.387.263.677
+ Recuperación de activos financieros	102.716.815	32.259.098	46.136.486	16.533.451	20.047.482	1.419.481	219.112.812
- Cargos por incobrabilidad y desvalorización	-141.277.639	-46.435.235	-44.656.632	-25.354.169	-21.260.428	-446.995	-279.431.098
RESULTADO DE OPERACIÓN DESPUES DE INCOBRABLES	563.963.929	376.802.958	185.524.400	108.163.067	25.946.962	66.544.076	1.326.945.392
- Gastos de administración	-422.121.870	-300.969.686	-157.504.545	-96.240.849	-31.313.512	-49.692.398	-1.057.842.860
RESULTADO DE OPERACIÓN NETO	141.842.059	75.833.272	28.019.855	11.922.218	-5.366.549	16.851.678	269.102.532
+/- Ajuste por diferencia de cambio y mantenimiento de valor	207	-55.650	-54.824	-58.483	-2	-	-168.752
RESULTADO DESPUES DE AJUSTE POR DIF. DE CAMBIO Y MANT. DE VAL.	141.842.266	75.777.622	27.965.031	11.863.735	-5.366.552	16.851.678	268.933.780
+/- Resultado extraordinario	808.677	779.212	582.488	582.488	-	-	2.170.377
RESULTADO NETO ANTES DE AJUSTES DE GESTIONES ANTERIORES	142.650.944	76.556.834	28.547.519	11.863.735	-5.366.552	16.851.678	271.104.157
+/- Resultado de ejercicios anteriores	-4.030.096	634.765	-423.901	-16.137	131.450	-	-3.703.919
RESULTADO ANTES DE IMPUESTOS Y AJUSTE CONT. POR INFLACION	138.620.848	77.191.598	28.123.618	11.847.598	-5.235.102	16.851.678	267.400.238
+/- Ajuste por inflación	-	-	-	-	-	-	-
RESULTADO ANTES DE IMPUESTOS	138.620.848	77.191.598	28.123.618	11.847.598	-5.235.102	16.851.678	267.400.238
- IUE	-42.875.000	-37.258.355	-11.577.677	-1.251.950	-	-	-92.962.983
RESULTADO NETO DE LA GESTION	95.745.848	39.933.243	16.545.941	10.595.648	-5.235.102	16.851.678	174.437.255

¿TUS AHORROS ESTÁN CONGELADOS?

CUENTA DE AHORRO LA ATRACTIVA



HAZ QUE TUS AHORROS CREZCAN



Donde nuestra gente
deposita su confianza

Esta entidad es supervisada por ASFI



¿Épocas difíciles?
Activa tu negocio
y enfrenta los desafíos
de la pandemia.

Conoce todo lo que
necesitas para hacer
crecer tu negocio en este
momento.



Gánale a la crisis.
Agranda tu
negocio siguiendo
estos simples
consejos.

¡INSCRÍBITE YA!

INDICADORES AL

31/07/2021

INDICADORES / ENTIDAD	BSO	BPR	BEO	BFO	BCO	VL1	TOTAL ASOFIN
ESTRUCTURA DE ACTIVOS							
(Disponibilidades + Inversiones temporarias) / Total activo	16,96%	8,31%	18,77%	17,45%	17,15%	21,92%	15,45%
Cartera / Total activo	79,13%	88,57%	74,05%	75,10%	76,74%	69,82%	79,69%
Inversiones permanentes / Total activo	1,31%	1,55%	2,79%	5,84%	3,72%	6,87%	2,48%
RESULTADOS INGRESOS Y GASTOS (anualizados)							
Resultado neto / (Activo + contingente) promedio - ROA	1,01%	0,72%	0,58%	0,38%	-0,97%	1,16%	0,77%
Resultado neto / Patrimonio promedio - ROE	9,60%	6,96%	8,27%	5,80%	-12,81%	4,11%	7,25%
Ingresos financieros / Cartera bruta promedio	12,27%	11,49%	14,24%	10,31%	9,53%	7,99%	11,75%
Ingresos por cartera / Cartera bruta promedio (6)	11,82%	11,42%	13,53%	9,35%	9,26%	7,26%	11,30%
Gasto neto por incobrabilidad / Cartera bruta promedio	0,54%	0,31%	-0,07%	0,48%	0,28%	-0,09%	0,35%
Otros ingresos operativos / Cartera bruta promedio	0,51%	0,87%	1,30%	1,43%	1,35%	0,25%	0,80%
Gastos financieros / Pasivos con costo promedio (4)	3,67%	3,43%	4,51%	3,74%	3,45%	1,82%	3,63%
Gastos de captaciones / Captaciones promedio (7)	3,57%	3,57%	4,61%	3,72%	4,05%	1,91%	3,64%
GASTOS ADMINISTRATIVOS (anualizados)							
Gastos de administración / Cartera bruta promedio	5,89%	6,63%	7,93%	5,21%	7,25%	4,82%	6,22%
Gastos de administración / (Activo +Contingente) promedio	4,45%	5,43%	5,51%	3,50%	5,80%	3,42%	4,68%
Gastos de administración / Total gastos	45,67%	54,22%	46,20%	43,15%	42,92%	71,43%	48,55%
Gastos de personal / Total gastos de administración	58,46%	65,27%	53,41%	53,20%	63,99%	46,44%	58,77%
CALIDAD DE LA CARTERA DE CREDITOS							
Cartera vigente / Cartera bruta	99,39%	99,49%	98,37%	98,33%	87,29%	98,82%	98,87%
Cartera vencida / Cartera bruta	0,27%	0,08%	0,35%	0,19%	0,53%	0,01%	0,21%
Cartera en ejecución / Cartera bruta	0,34%	0,42%	1,28%	1,48%	12,18%	1,17%	0,92%
Cartera en mora neta (3) / Cartera bruta	-4,74%	-5,40%	-3,49%	-2,67%	0,34%	-7,32%	-4,58%
Cartera en mora según balance (9) / Cartera bruta	0,61%	0,51%	1,63%	1,67%	12,71%	1,18%	1,13%
Cartera+contingente con calificaciónA / (Cartera bruta+Contingente)	99,35%	99,27%	98,03%	97,25%	86,24%	98,47%	98,57%
Cartera+contingente con calificaciónB / (Cartera bruta+Contingente)	0,03%	0,18%	0,06%	0,37%	1,42%	0,01%	0,15%
Cartera+contingente con calificaciónC / (Cartera bruta+Contingente)	0,01%	0,02%	0,10%	0,25%	0,16%	0,08%	0,06%
Cartera+contingente con calificaciónD / (Cartera bruta+Contingente)	0,02%	0,01%	0,04%	0,27%	0,09%	0,00%	0,05%
Cartera+contingente con calificaciónE / (Cartera bruta+Contingente)	0,01%	0,02%	0,02%	0,07%	2,67%	0,12%	0,09%
Cartera+contingente con calificaciónF / (Cartera bruta+Contingente)	0,59%	0,49%	1,75%	1,78%	9,42%	0,00%	1,01%
Cartera reprogramada / Cartera bruta	19,61%	16,97%	2,10%	17,39%	33,73%	8,81%	16,33%
Cartera reprogramada en mora / Cartera reprogramada	0,49%	0,67%	2,24%	2,97%	24,21%	0,83%	2,02%
Nº de clientes en mora / Total clientes de crédito	1,39%	0,51%	1,54%	2,06%	6,38%	2,00%	1,26%
Nº clientes reprogramados / Total clientes de crédito	18,80%	14,15%	1,29%	15,31%	18,54%	S/D	14,70%
SOLVENCIA							
Previsión constituida (2) / Cartera en mora según balance	873,21%	1168,45%	313,75%	259,52%	97,32%	720,87%	504,27%
Previsión constituida (2) / Patrimonio	38,25%	47,35%	50,18%	42,76%	123,89%	20,97%	40,28%
Previsión constituida (2) / Cartera bruta	5,36%	5,91%	5,12%	4,34%	12,37%	8,50%	5,72%
Patrimonio / Total activo	10,53%	10,38%	6,84%	7,34%	7,84%	28,23%	10,72%
Coefficiente de adecuación patrimonial (puro)	13,98%	13,08%	11,54%	11,88%	12,70%	63,28%	14,97%
Cartera en mora neta(3) / Patrimonio	-33,87%	-43,30%	-34,19%	-26,29%	3,41%	-18,06%	-32,29%
LIQUIDEZ							
Disponibilidades/ Obligaciones con el público	11,29%	8,45%	16,38%	14,12%	24,52%	17,77%	12,13%
(Disponibilidades + Inversiones temporarias) / Obligaciones con el público	25,93%	10,50%	24,64%	23,92%	33,77%	35,45%	21,92%
(Disponibilidades +Inversiones temporarias) / Pasivo	18,96%	9,27%	20,15%	18,83%	18,61%	30,55%	17,30%
(Disponibilidades+Inversiones temporarias) / Pasivo con el público a la vista y en caja de ahorros	74,83%	39,93%	63,97%	112,01%	88,71%	40,06%	63,71%
OTROS DATOS							
Saldo de cuentas castigadas (5) (en miles de \$US)	43.566	36.106	28.018	6.821	3.463	2.295	120.269
Saldo de crédito promedio por cliente (en \$US)	6.470	9.956	6.511	28.784	37.552	42.270	8.598
Número de oficinas/sucursales/agencias urbanas (10)	97	57	45	32	12	23	266
Número de oficinas/sucursales/agencias rurales	19	69	31	5	0	0	124
Número de empleados	2.995	2.520	1.305	666	220	200	7.906
Numero de cajeros automáticos propios	200	177	40	35	6	34	492

FUENTE: Datos ASOCIADAS



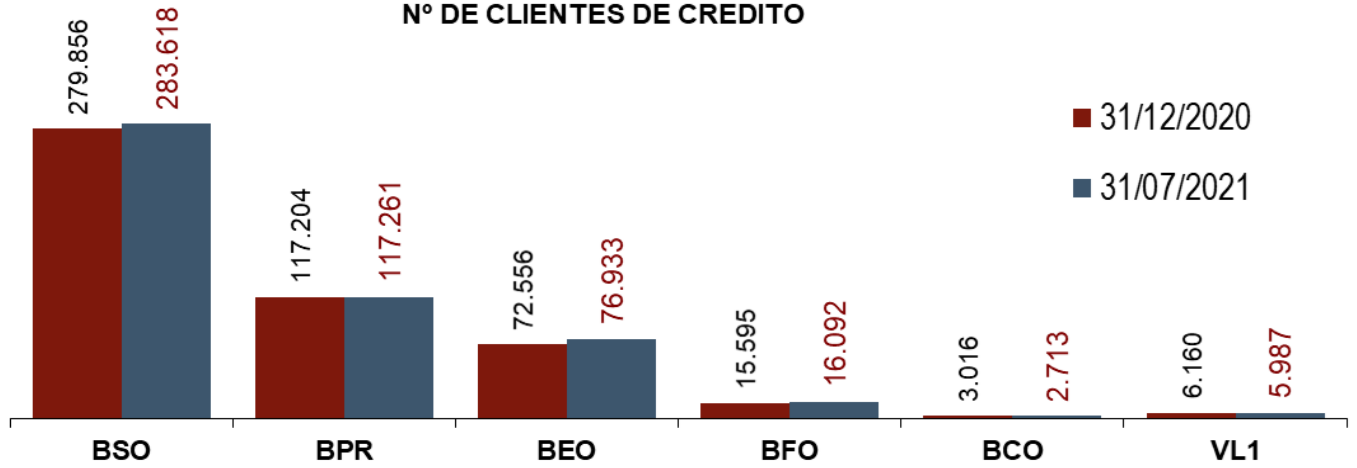
¡Queremos conocerle más!

*Visita nuestras agencias y
actualiza tus datos personales*

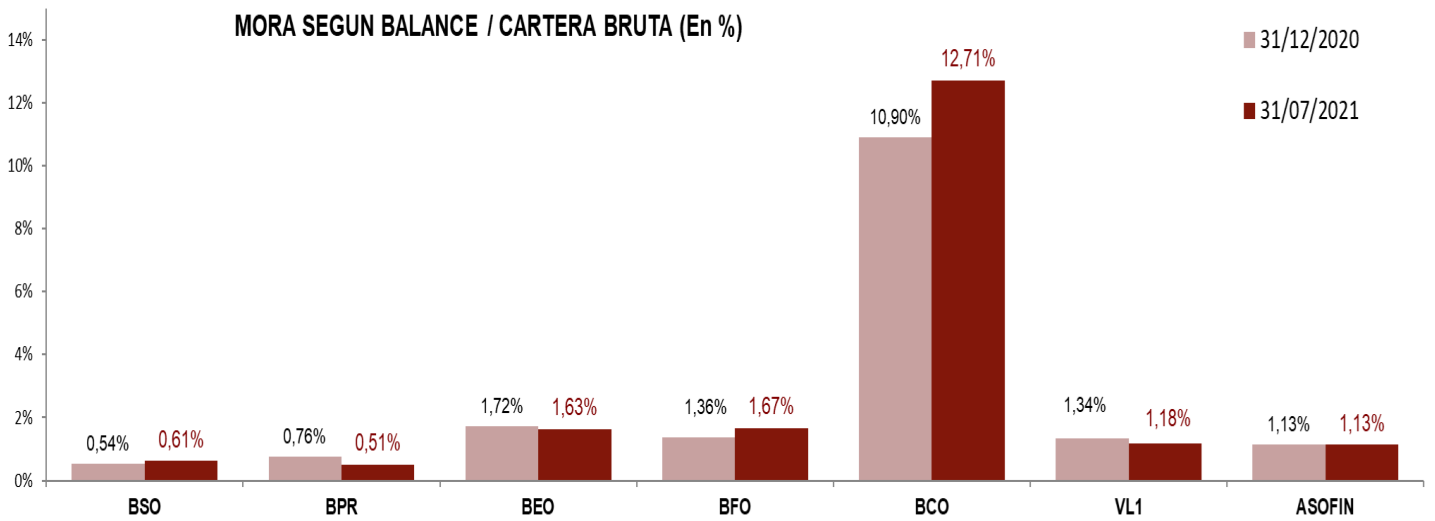
Esta entidad es supervisada por ASFI



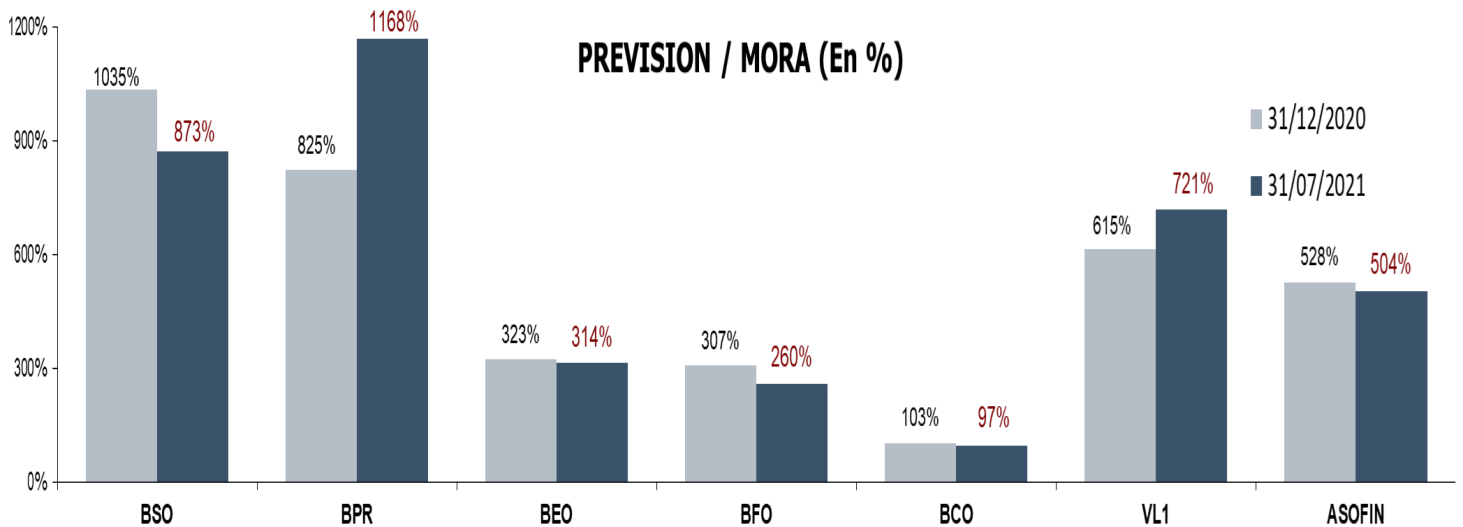
N° DE CLIENTES DE CREDITO



MORA SEGUN BALANCE / CARTERA BRUTA (En %)



PREVISION / MORA (En %)



ECOFUTURO IMPULSA EL AHORRO CON EL SÚPER DPF PATRIÓTICO CON EL 6,50% DE INTERÉS

Banco PYME Ecofuturo S.A. lanzó un depósito a plazo fijo celebrando el aniversario patrio para impulsar la planificación financiera de sus clientes con el fin de que sus ahorros obtengan atractivos intereses en plazos de hasta tres años y obtengan beneficios.

Lanzamos esta campaña en beneficio de los clientes de Ecofuturo en el mes aniversario de Bolivia, ofrecemos una oportunidad para impulsar a nuestros clientes a la libertad financiera y que las ganancias que obtengan por sus ahorros les sirvan para generar ingresos de manera planificada y ayudar a la reactivación económica. Este Súper DPF Patriótico tiene una atractiva tasa de interés 6,5% de interés a un plazo de tres años para que sus ahorros obtengan mejores rendimientos”, enfatizó el Gerente General de Ecofuturo, Gustavo García.

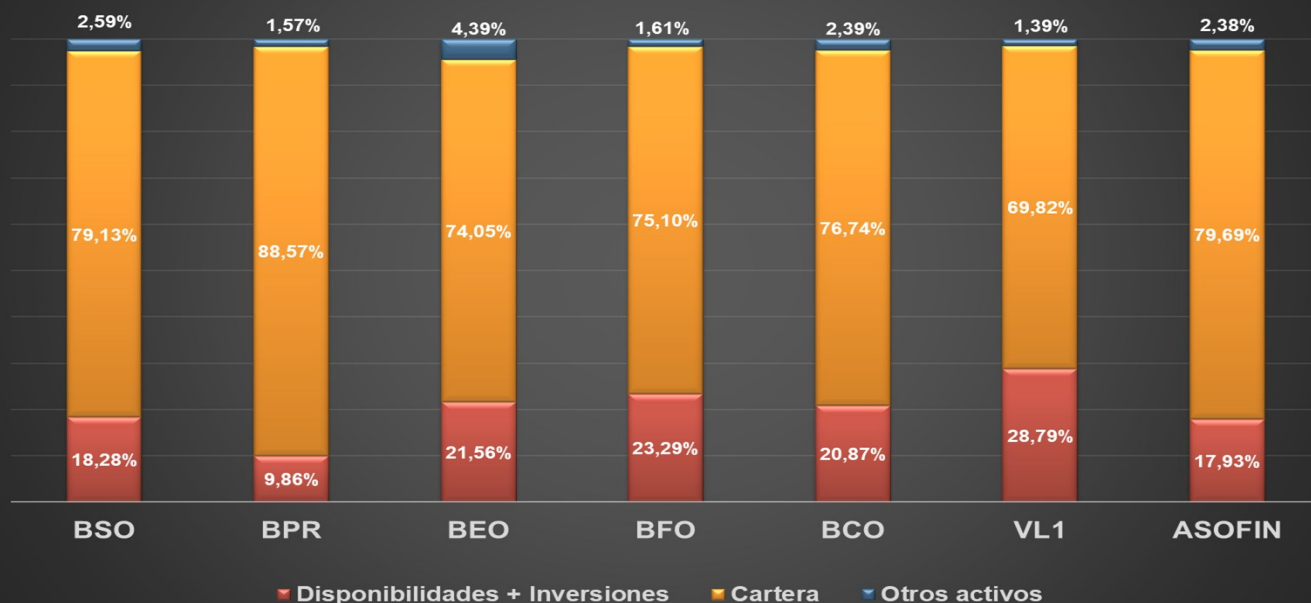
Todas las personas naturales que deseen abrir este depósito a plazo fijo pueden hacerlo con un monto mínimo de 500 bolivianos. Son tres los plazos que se ofrecen para quienes deseen invertir sus ahorros: a 361 días reciben un interés del 6%; desde 721 días obtiene un interés de 6,20%; y si ahorra por un tiempo de 1081 días o más recibe una tasa de interés más atractiva de 6,50%.

“Tratamos de dar diferentes alternativas a las personas. Vemos que se vislumbra una reactivación económica más dinámica porque hay un porcentaje significativo de la población que se ha vacunado, la incertidumbre empezará a disminuir. Así, los clientes que aprenden a dar mayor importancia al ahorro aprenden a planificar sus gastos e ingresos para futuras inversiones en sus negocios, en la educación de sus hijos, talvez en la compra de un nuevo auto, o incluso acceder a un nuevo préstamo con este Súper DPF”, puntualizó García.

De esta forma, Ecofuturo alienta a las personas a contar con un ahorro seguro, con las mejores condiciones del mercado, para que dispongan en todo momento de una reserva financiera bajo la garantía de un banco regulado por ASFI. El banco cuenta con adecuados niveles de liquidez y calificaciones de riesgo que le permiten ofrecer las tasas más altas en el sector de las microfinanzas y de todo el sistema financiero nacional para atender en los segmentos más necesitados y respondiendo a las necesidades de la población.



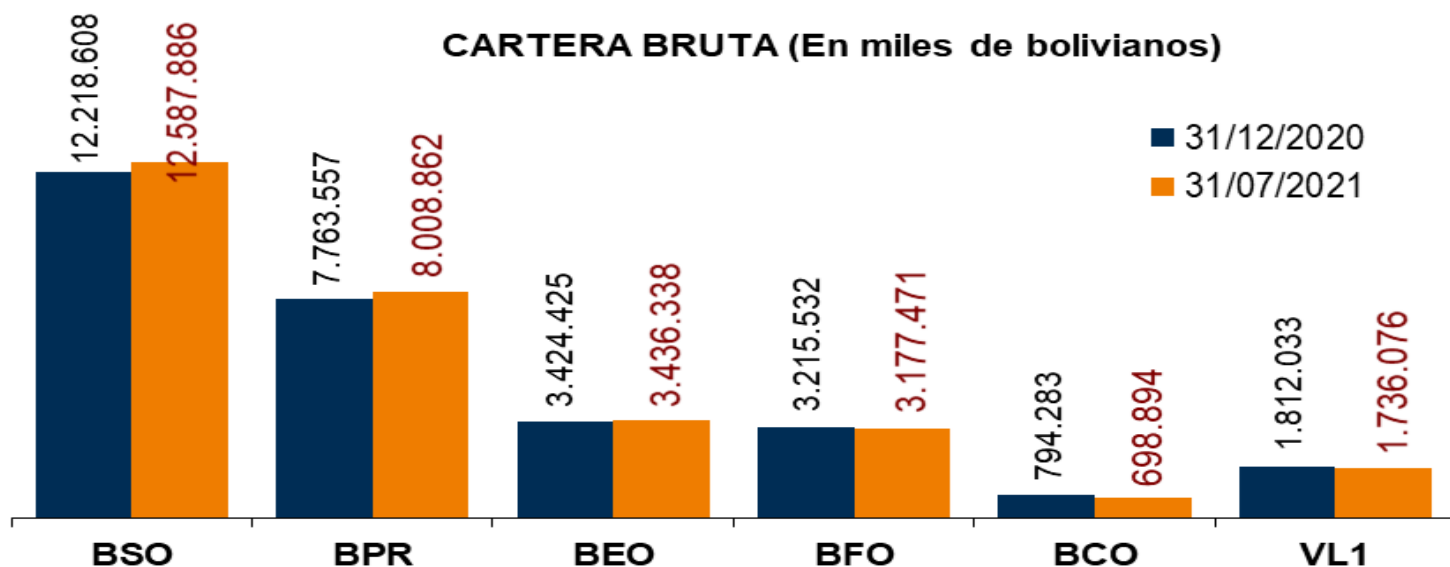
ESTRUCTURA DE LOS PRINCIPALES RUBROS DEL ACTIVO AL 31/07/2021



EVOLUCION POR ENTIDAD (CIFRAS EN MILES DE BOLIVIANOS)

ENTIDAD	CARTERA BRUTA			MORA SEGÚN BALANCE			PREVISION CONSTITUIDA			N° DE CLIENTES DE CREDITO		
	31/12/2020	31/07/2021	VARIACION	31/12/2020	31/07/2021	VARIACION	31/12/2020	31/07/2021	VARIACION	31/12/2020	31/07/2021	VARIACION
BSO	12.218.608	12.587.886	3,0%	65.586	77.197	17,7%	678.531	674.089	-0,7%	279.856	283.618	1,3%
BPR	7.763.557	8.008.862	3,2%	58.745	40.504	-31,1%	484.550	473.270	-2,3%	117.204	117.261	0,0%
BEO	3.424.425	3.436.338	0,3%	59.012	56.037	-5,0%	190.563	175.816	-7,7%	72.556	76.933	6,0%
BFO	3.215.532	3.177.471	-1,2%	43.608	53.088	21,7%	133.725	137.771	3,0%	15.595	16.092	3,2%
BCO	794.283	698.894	-12,0%	86.554	88.821	2,6%	89.315	86.439	-3,2%	3.016	2.713	-10,0%
VL1	1.812.033	1.736.076	-4,2%	24.334	20.470	-15,9%	149.661	147.565	-1,4%	6.160	5.987	-2,8%
ASOFIN	29.228.436	29.645.527	1,4%	337.840	336.117	-0,5%	1.726.345	1.694.950	-1,8%	494.387	502.604	1,7%

CARTERA BRUTA (En miles de bolivianos)



TARJETAS DE DÉBITO

LO TIENEN TODO



Esta entidad es supervisada por ASFI

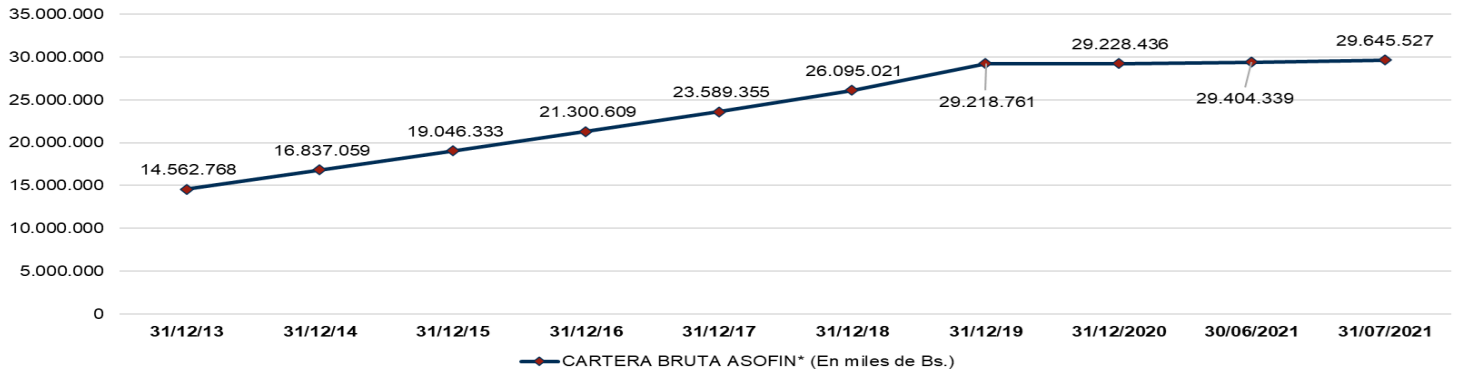
| www.bancofortaleza.com.bo |

 **Banco Fortaleza**
Tu banco de hoy, tu banco de siempre

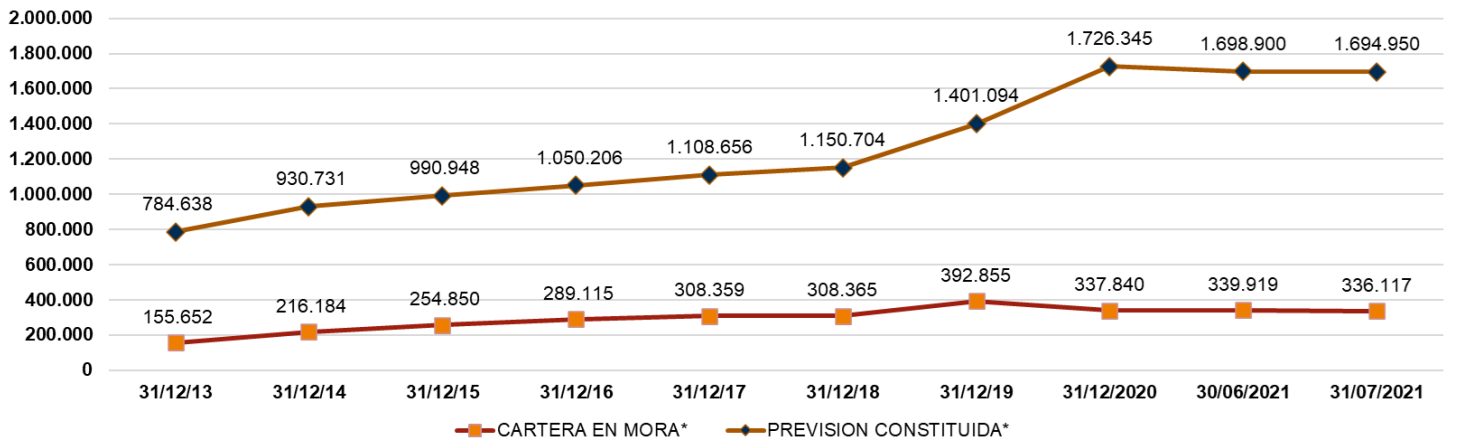
BANCO FORTALEZA, TU SALUD Y LA DE TODOS ES PRIMERO

#PrevenirEsMejorQueVenir #PrevenirEsTuFortaleza

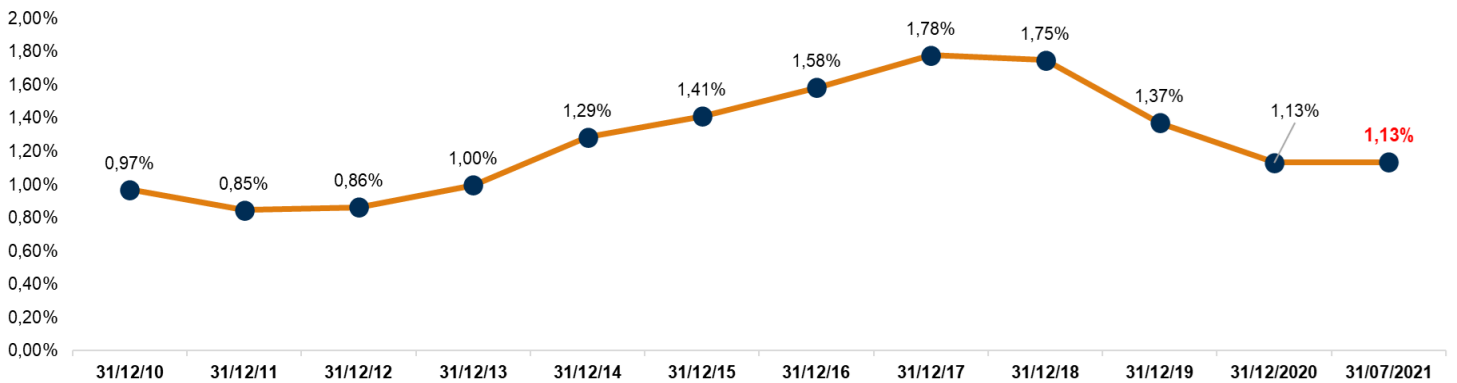
CARTERA BRUTA ASOFIN* (En miles de Bs.)



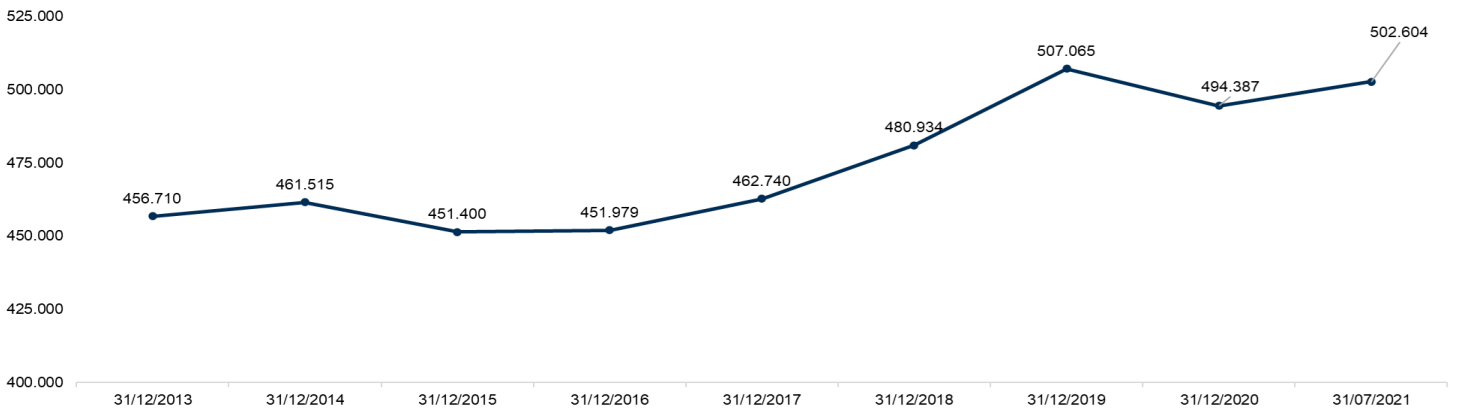
CARTERA EN MORA Y PREVISION CONSTITUIDA (En miles de Bs.)



CARTERA EN MORA / CARTERA BRUTA (ASOFIN)



NUMERO DE CLIENTES DE CREDITO (ASOFIN)





**EL RESPALDO QUE TU
NEGOCIO NECESITA**

**BOLETAS DE
GARANTÍA
A PRIMER REQUERIMIENTO**

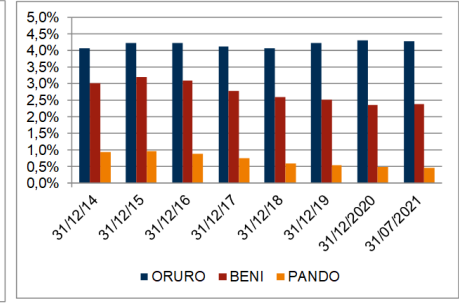
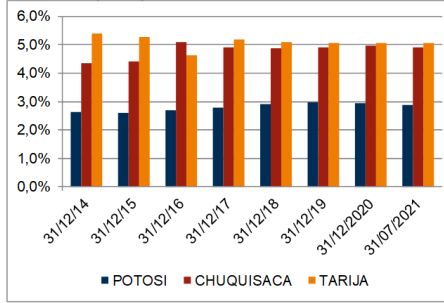
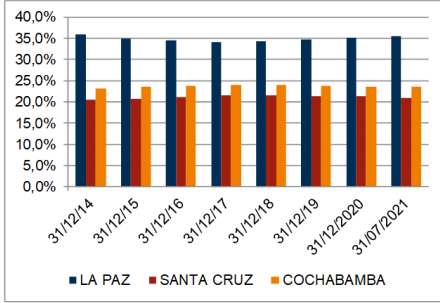
25
Años
BANCOMUNIDAD *bc*
banco PYME

Esta entidad es supervisada por ASFI

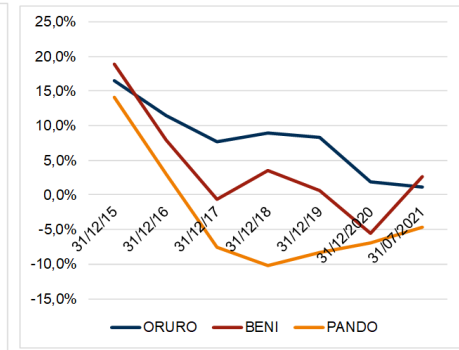
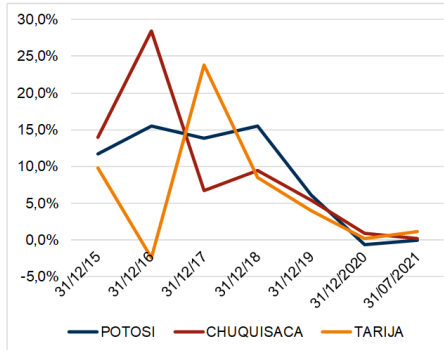
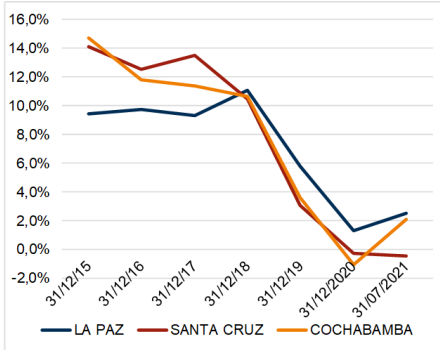
CREO EN TI



PARTICIPACIÓN DE LA CARTERA BRUTA POR DEPARTAMENTO (En %)

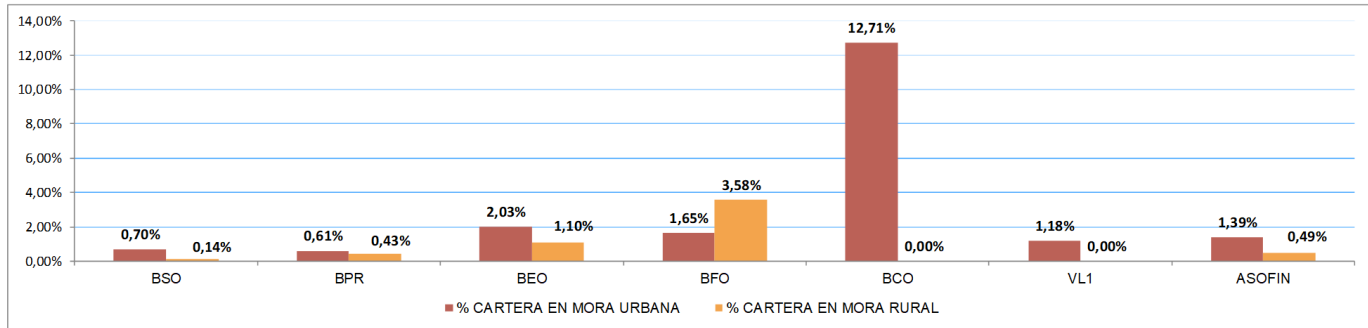


CRECIMIENTO DE LA CARTERA BRUTA POR DEPARTAMENTO (En %)

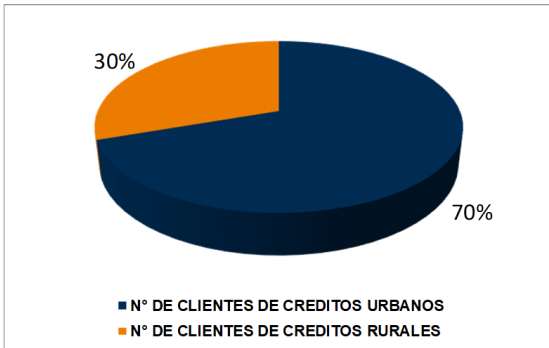


CARTERA EN MORA SEGÚN UBICACIÓN GEOGRÁFICA

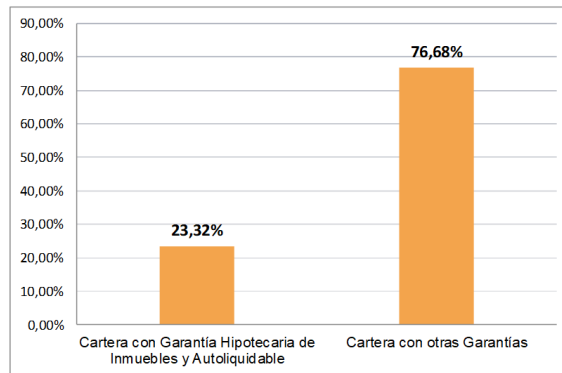
al 31/07/2021



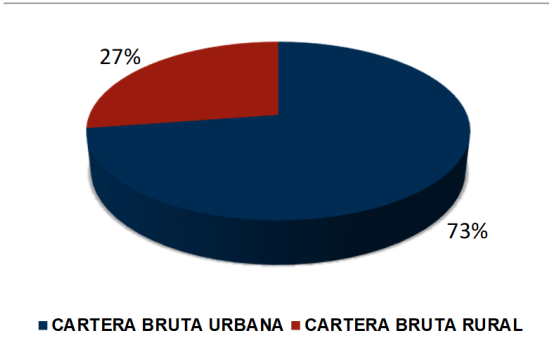
NÚMERO DE CLIENTES SEGÚN UBICACIÓN GEOGRÁFICA al 31/07/2021



CARTERA BRUTA SEGÚN TIPO DE GARANTÍA (1) al 31/07/2021



CARTERA BRUTA SEGÚN UBICACIÓN GEOGRÁFICA al 31/07/2021



(1) No incluye datos de La Primera EFV

VISITA NUESTRO STAND
EN LA FERIA VIRTUAL 2021

EXPOBOLIVIA

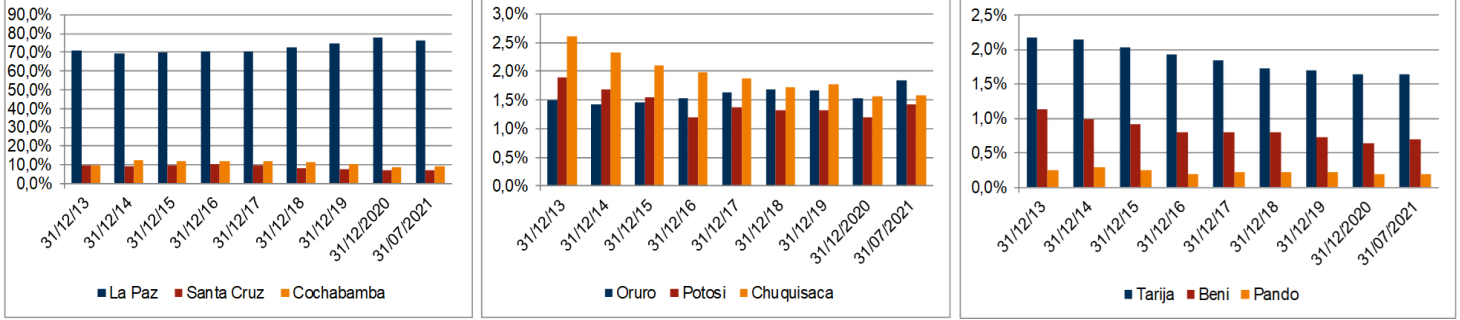
FERIA VIRTUAL



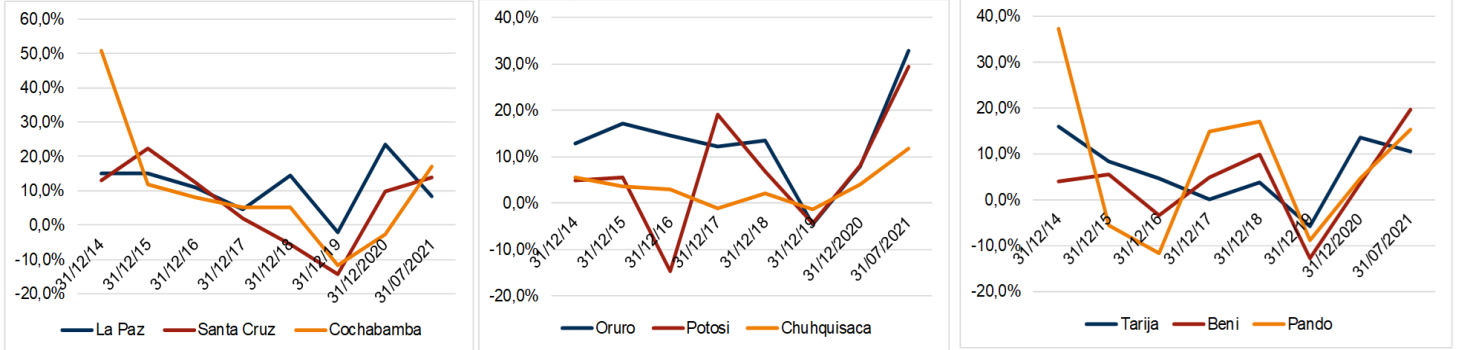
Desde nuestra gente
deposita su confianza

Esta entidad es supervisada por ASFI

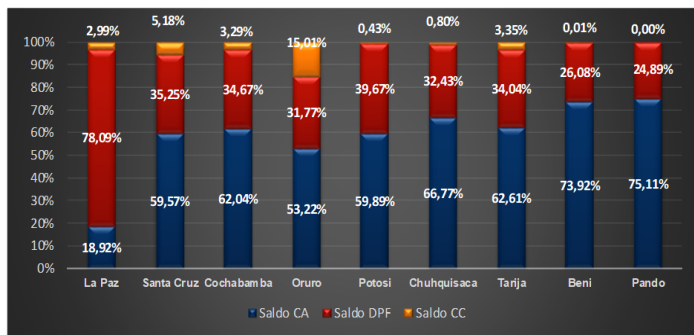
PARTICIPACIÓN DE LOS DEPÓSITOS POR DEPARTAMENTO (En %)



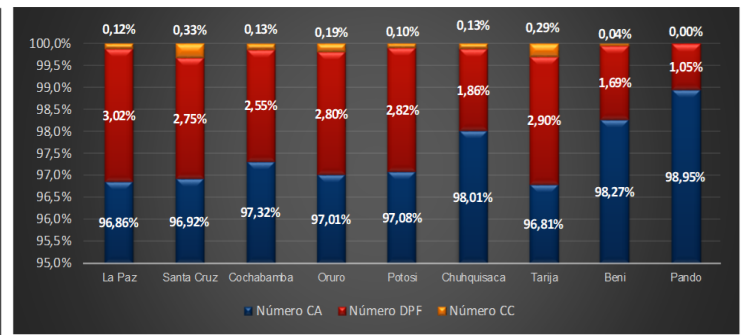
CRECIMIENTO DE LOS DEPÓSITOS POR DEPARTAMENTO (En %)



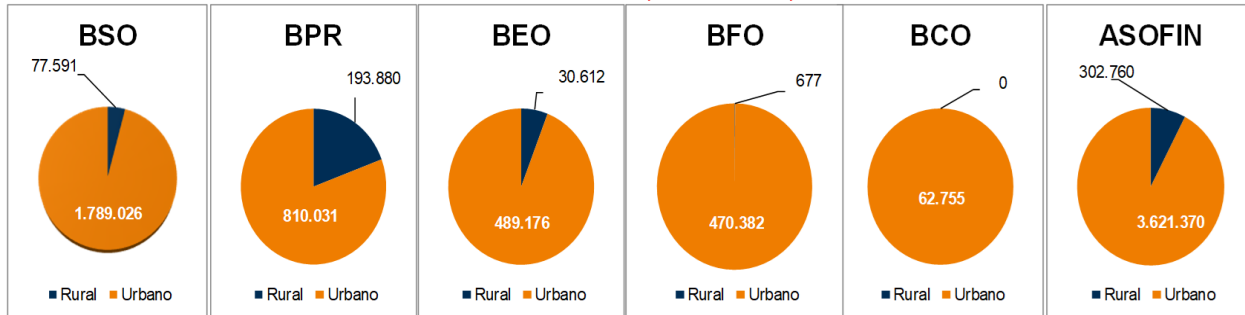
SALDO DE DEPÓSITOS SEGÚN TIPO Y DEPARTAMENTO



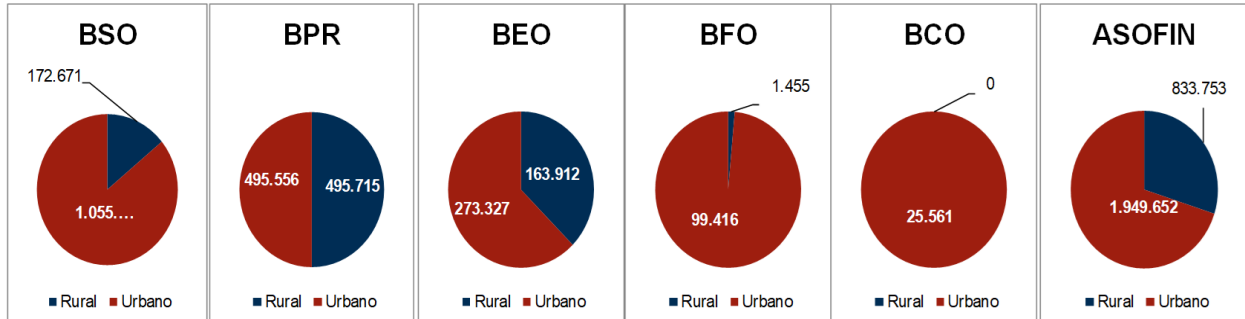
Nº DE CUENTAS DE DEPÓSITOS SEGÚN TIPO Y DEPARTAMENTO



SALDO DE DEPÓSITOS POR ENTIDAD SEGÚN UBICACIÓN GEOGRÁFICA (En Miles de USD)



NRO DE CUENTAS DE DEPÓSITOS POR ENTIDAD SEGÚN UBICACIÓN GEOGRÁFICA



Fuente: Datos ASOCIADAS

Depósitos: Saldo cuentas de ahorro, cuentas corrientes y depósitos a plazo fijo.

Nota: La información NO INCLUYE datos de La Primera EFV

Esta entidad es supervisada por ASFI

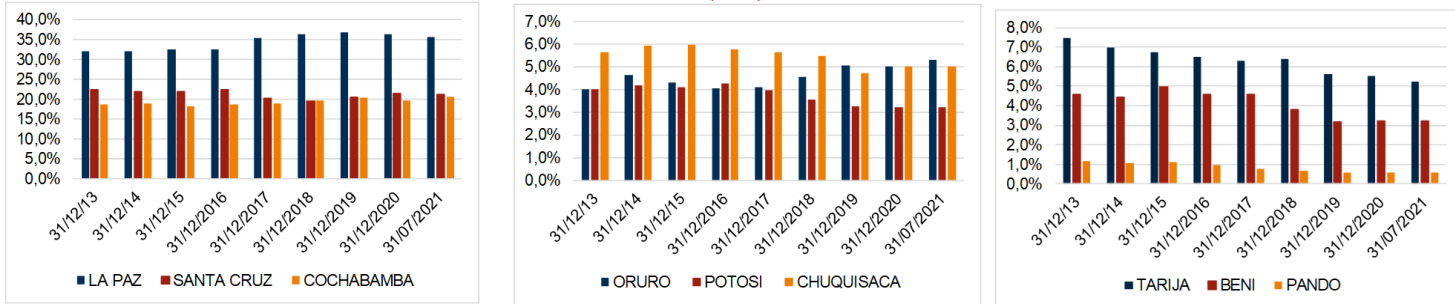
Nueva Ventanilla de Cobranzas SIN Santa Cruz



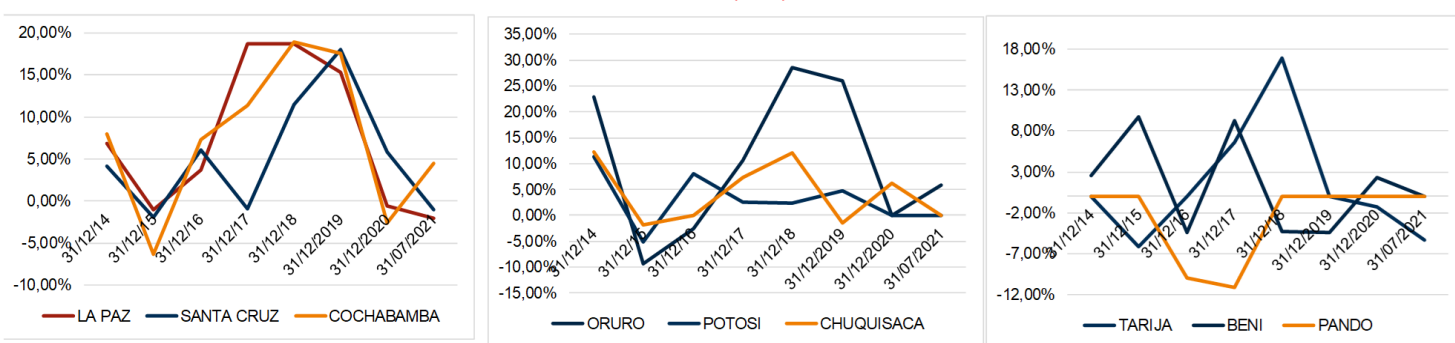
Realiza tus transacciones
y abre tu cuenta on line.

BancoSol

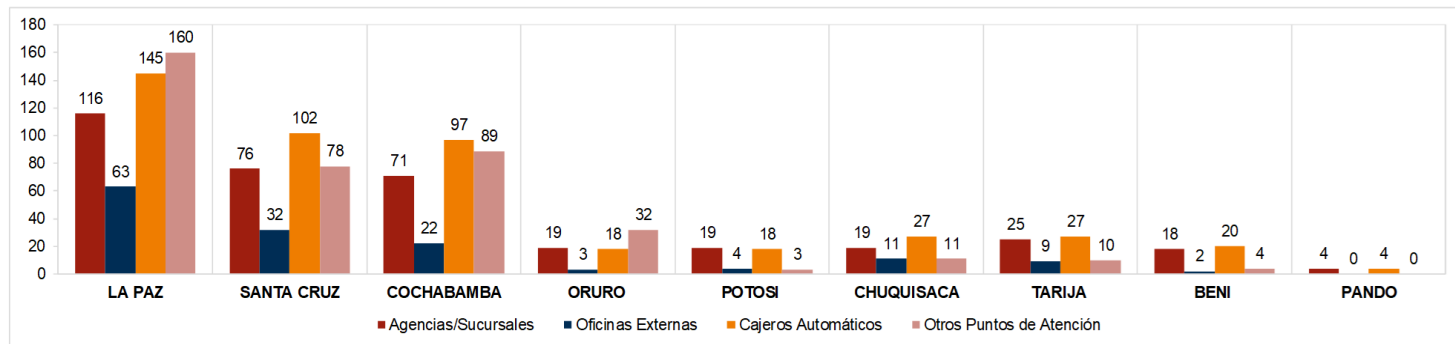
PARTICIPACIÓN DE PUNTOS DE ATENCIÓN FINANCIERA POR DEPARTAMENTO (En %)



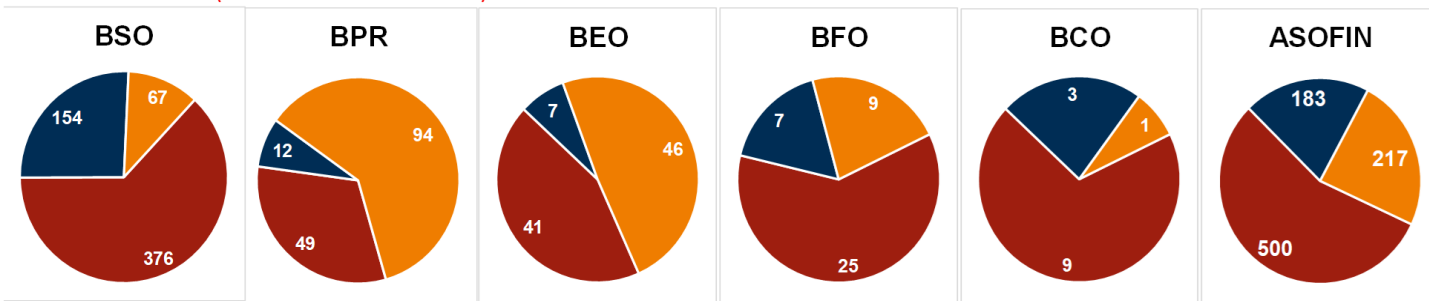
CRECIMIENTO DE LOS PUNTOS DE ATENCIÓN FINANCIERA POR DEPARTAMENTO (En %)



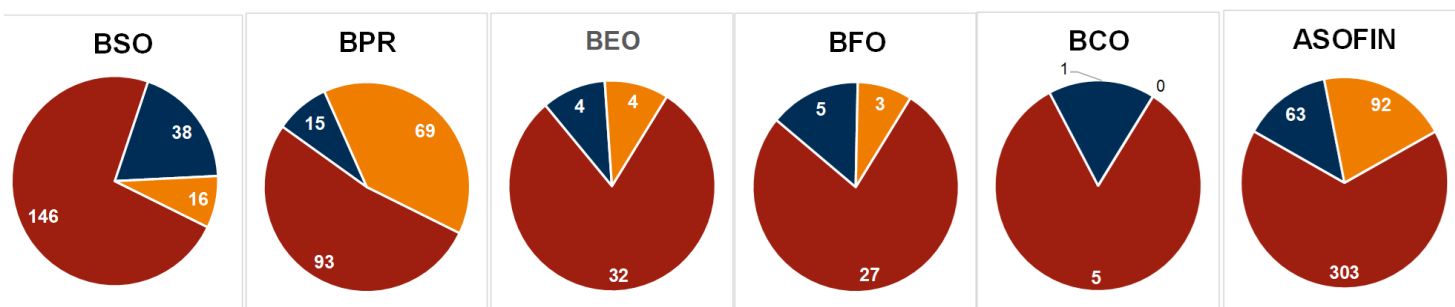
PUNTOS DE ATENCIÓN FINANCIERA SEGÚN TIPO Y DEPARTAMENTO



PUNTOS DE ATENCIÓN (SIN CAJEROS AUTOMÁTICOS) POR ENTIDAD SEGÚN UBICACIÓN GEOGRÁFICA



CAJEROS AUTOMÁTICOS POR ENTIDAD SEGÚN UBICACIÓN GEOGRÁFICA



■ CAPITALES DE DEPARTAMENTO ■ CIUDADES INTERMEDIAS* ■ ÁREA RURAL
 * El Alto, Montero y Quillacollo

Fuente: Datos ASOCIADAS

Puntos de Atención Financiera: Agencias y sucursales, oficinas externas, oficinas recaudadoras, otros puntos de atención financiero

Nota: La información NO INCLUYE datos de La Primera EFV