





ASOFIN

Asociación de Entidades Financieras
Especializadas en Micro Finanzas

Secretario Ejecutivo ASOFIN: Reynaldo Marconi
Editor Responsable: Carlos Cardozo Arce



- Presidente Ejecutivo:
Jorge Noda Miranda
- Of. Nacional:
Nataníel Aguirre N° 669
- Telf: (591-4) 4501250
- Fax: (591-4) 4501255
- agrocapiatal@agrocapiatal.org.bo
- Casilla 5901
- Cochabamba - Bolivia
- www.agrocapiatal.org.bo



- Gerente General:
Pablo Gonzalez Lopez
- Av. Cristo Redentor N° 3730
entre 4° y 5° anillo Santa Cruz
- Telf: (591-3) 3412901
- Fax: (591-3) 3412719
- Av. 16 de Julio N° 1486A La Paz
- Telf: (591-2) 2313133
- Fax: (591-2) 2313147
- info@losandesprocredit.com.bo
- Casilla 6503 Santa Cruz
- www.losandesprocredit.com.bo



- Gerente General:
Kurt Koenigsfest Sanabria
- Of. Nacional:
Nicolás Acosta N° 289
- Telf: (591-2) 2484242 / 2486485
- Fax: (591-2) 2486533
- info@bancosol.com.bo
- Casilla 13176
- La Paz - Bolivia
- www.bancosol.com.bo



- Gerente General:
Fernando Mompó Siles
- Of. Nacional:
Calle México N° 1530 entre
Nicolas Acosta y Otero
de la Vega.
- Telf: (591-2)29003(50)-51,52,53
- Fax: int. 103
- contacto@ecofuturo.com.bo
- Casilla 3092
- La Paz - Bolivia
- www.ecofuturo.com.bo



- Gerente General a.i.:
Patricia Suárez Barba
- Oficina Central:
Av. Cristo Redentor esq. Calle
Gustavo Parada, U.V. N° 36, Mza.
N° 55
- Telf: (591-3) 315-8000
- Fax: (591-3) 344-7841
- Santa Cruz de la Sierra - Bolivia
- comunica@fossil.com.bo
- www.fossil.com.bo



- Gerente General:
Elizabeth Nava Salinas
- Of. Nacional:
C. General González N° 1272
- Telf: (591-2) 2487004 / 2486752
- Fax: (591-2) 2487004
- Casilla 15032
- contacto@bancofie.com.bo
- La Paz - Bolivia
- www.bancofie.com.bo



- Vice-Pdte. Ejecutivo:
Nelson Hinojosa Jimenez
- Of. Nacional:
Av. Arce N° 2799 esq. Cordero
- Telf: (591-2) 2434142
- Fax: (591-2) 2434142
- ffp-nal@grupofortaleza.com.bo
- La Paz - Bolivia
- www.grupofortaleza.com.bo



- Gerente General:
José Noel Zamora
- Of. Nacional: Calle Beisario
Salinas N° 520 esq.
Sanchez Lima
- Telf: (591-2) 2126700
- Fax: (591-2) 2418148
- Casilla 13963
- La Paz - Bolivia
- info@prodem.bo
- www.prodem.bo

Editorial

BANCARIZACION EN BOLIVIA: ¿DONDE ESTAMOS?

Según datos de la Federación Latinoamericana de Bancos (FELABAN) nuestro país ocupa un sexto lugar a nivel de colocaciones (cartera) y un quinto lugar en captaciones (depósitos) en relación al PIB (Producto Interno Bruto), con porcentajes del 27.25% y 38.79%, respectivamente, en lo que se refiere al nivel de bancarización, en comparación con otros 11 países de la región.

Sin duda estos resultados son meritorios para nuestro país, empero desde ASOFIN, se plantea que los mismos son aun más importantes, si además se incluye la información de otras entidades reguladas no bancarias. En efecto, considerando la información, entre otras, de las entidades especializadas en microfinanzas reguladas, asociadas a ASOFIN, para completar los resultados de FELABAN, seguidamente se presenta información, que refleja la situación del proceso de bancarización en nuestro país, durante los últimos diez años, tomando en cuenta además de estos indicadores de colocaciones y captaciones sobre el PIB, el N° de prestatarios y depositantes respecto a la Población Económicamente Activa (PEA), tanto para el conjunto del Sistema Financiero Nacional (SFN) regulado como para ASOFIN en particular:

Indicadores de Captaciones/Colocaciones/PIB

GRAFICO N° 1

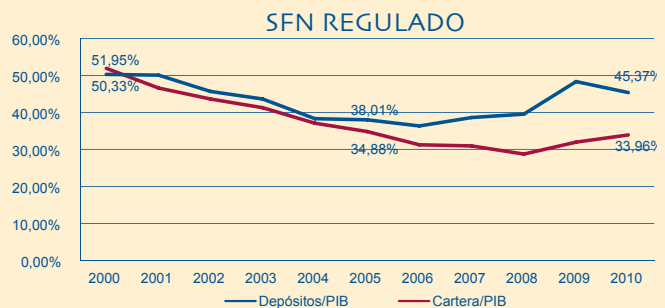
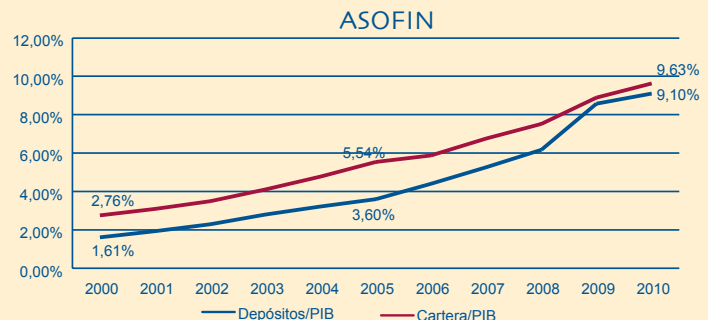


GRAFICO N° 2

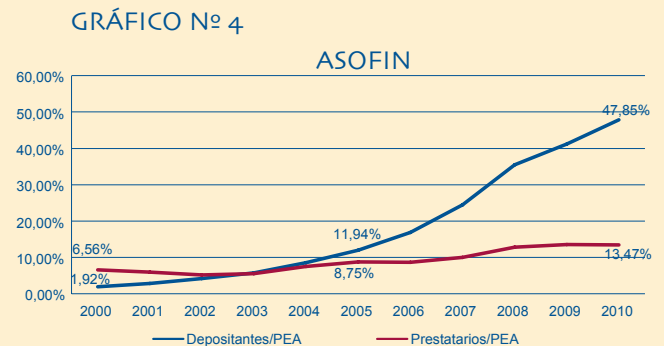
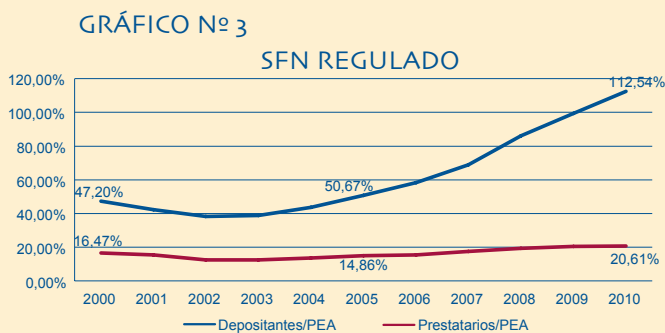


Fuente: ASOFIN, ASFI, INE

Del análisis de los gráficos anteriores podemos concluir lo siguiente:

- Los porcentajes del estudio de FELABAN, en relación a nuestro país se incrementan de 27.25% a 33.96% (Cartera) y de 38.79% a 45.37% (Depósitos), lo que demuestra aún una mayor bancarización.
- En el conjunto del SFN regulado, durante los diez años, los depósitos siempre han estado por encima de las colocaciones (Gráfico N° 1);
- ASOFIN muestra en todos los años montos de cartera siempre mayores a los de depósitos (Gráfico N° 2), tendencia diferente a la observada para el conjunto del SFN, donde incluso la brecha se ha ido ampliando en los últimos años.
- ASOFIN ha tenido un crecimiento permanente y mayor en relación al conjunto del SFN regulado, tendencia que nos lleva a la conclusión de que el crecimiento del SFN en el presente, tiene una fuerte incidencia de las entidades asociadas en ASOFIN.

Indicadores de Prestatarios/Depositantes/PEA



Fuente: ASOFIN, ASFI, INE (para los años 2000, 2005 y 2010, el resto proyecciones). Depositantes en Cajas de Ahorro y DPF.

Efectuando un análisis de los gráficos anteriores podemos concluir lo siguiente:

- ASOFIN ha marcado la pauta del crecimiento del SFN, sobre todo en lo que a prestatarios se refiere, duplicando este indicador durante el decenio analizado.
- Los depositantes se han incrementado fuertemente en el periodo, reflejando el desarrollo del ahorro popular.
- La relación depositantes/prestatarios ha ido en aumento. Para el SFN ha pasado de 2.87 a 5.46 y para el caso de ASOFIN de 0.29 a 3.55.

Finalmente se puede mencionar que:

- Las entidades asociadas a ASOFIN se encuentran contribuyendo en mayor medida a la dinamización de la economía mediante la colocación de más del 100% de sus depósitos.
- Durante el período 2006-2010 el comportamiento fue, en general, de un mayor crecimiento o de la reversión de la situación de caída de los indicadores, respecto al período anterior 2000-2005, tanto para el conjunto del SFN como para las entidades de ASOFIN en particular.

En conclusión: a nivel global, el SFN regulado, y a nivel particular, ASOFIN, se encuentran mejorando sus niveles de bancarización, tomando como parámetros los cuatro indicadores mencionados, lo que demuestra el decidido apoyo, de las entidades financieras y las microfinancieras reguladas, en especial, a este proceso de inclusión de cada vez más prestatarios y depositantes que se benefician de los servicios financieros.

Carlos Cardozo Arce
Gerente Técnico de ASOFIN

BALANCES GENERALES AL 31/05/2011 Y ESTADOS DE RESULTADOS DEL 01/01/2011 AL 31/05/2011 (Expresado en miles de \$US)

T/C 6,89

CUENTAS / ENTIDAD:	BANCOSOL	BANCO LOS ANDES	BANCO FIE	PRODEM	ECO FUTURO	FORTALEZA	FASSIL	AGRO CAPITAL	TOTAL ASOFIN	BANCOS (1)
ACTIVO	621.287	539.626	579.738	522.513	144.593	97.349	170.471	21.491	2.697.069	7.719.793
Disponibilidades	52.749	50.188	66.533	93.491	10.977	10.717	24.329	3.130	312.114	1.088.315
Inversiones Temporarias	68.654	66.058	37.013	27.782	13.967	4.529	12.990	37	231.030	1.826.735
Cartera	477.968	400.044	462.033	385.937	115.449	74.070	123.215	15.103	2.053.819	4.381.367
Cartera bruta	484.365	407.585	474.074	391.958	117.543	75.996	122.820	16.215	2.090.555	4.513.025
Cartera vigente	479.797	399.197	469.059	385.486	114.556	73.179	122.333	15.865	2.059.474	4.286.581
Cartera vencida	2.973	2.390	2.692	3.515	1.357	445	198	57	13.627	12.947
Cartera en ejecución	1.309	1.009	918	1.575	798	1.757	0	222	7.589	47.319
Cartera reprogramada o restructurada vigente	252	4.475	1.172	1.059	686	457	289	70	8.461	116.865
Cartera reprogramada o restructurada vencida	26	341	127	187	74	61	0	0	817	3.061
Cartera reprogramada o restructurada en ejecución	6	172	105	135	72	96	0	0	586	46.252
Productos devengados por cobrar cartera	6.243	4.409	5.217	6.447	2.507	1.096	1.585	251	27.755	29.057
(Provision para cartera incobrable)	-12.640	-11.949	-17.258	-12.467	-4.601	-3.022	-1.190	-1.363	-64.491	-160.715
Otras cuentas por cobrar	4.576	6.033	3.484	3.797	732	937	2.715	35	22.308	39.945
Bienes realizables	0	6	0	0	0	0	0	0	7	1.814
Inversiones permanentes	2.088	957	2.042	1.277	50	3.533	1.217	1.404	12.568	208.189
Bienes de uso	12.798	13.503	7.186	7.586	2.851	3.262	3.937	1.555	52.678	146.360
Otros activos	2.455	2.836	1.447	2.643	568	300	2.068	227	12.545	27.068
PASIVO	576.260	478.105	531.219	469.856	130.654	85.447	155.887	12.233	2.439.660	7.067.343
Obligaciones con el publico	454.968	389.114	406.835	381.350	88.859	77.580	142.408	0	1.941.115	6.338.674
A la vista	939	8.296	331	10.093	1	333	0	0	19.994	2.065.012
Por cuentas de ahorro	169.558	129.951	156.262	170.160	38.687	21.408	41.930	0	727.956	2.118.858
A plazo	120.333	149.369	89.910	117.682	24.489	50.290	96.180	0	648.253	1.080.949
Restringidas	2.949	9.446	4.310	690	396	2.795	526	0	21.111	235.831
A plazo, con anotación en cuenta	150.192	82.254	148.333	76.414	23.630	1.604	0	0	482.427	743.093
Cargos devengados por pagar	10.996	9.798	7.688	6.312	1.655	1.151	3.773	0	41.374	94.931
Obligaciones con instituciones fiscales	466	1.006	2.743	2.374	0	1	0	0	6.591	7.954
Obligaciones con bancos y entidades de financiamiento	71.115	34.756	85.694	38.104	29.423	4.566	8.275	10.662	282.594	327.493
Otras cuentas por pagar	15.763	9.556	13.013	10.358	4.019	1.924	2.209	1.353	58.194	137.498
Previsiones	17.393	4.129	12.102	13.002	3.590	858	995	218	52.288	110.960
Para activos contingentes	28	2	5	25	0	46	0	0	105	7.848
Genéricas Voluntarias	12.404	2.058	9.429	9.567	2.161	0	497	0	36.118	38.417
Genérica Cíclica	4.961	2.058	2.669	2.991	1.429	813	497	218	15.636	57.072
Para deshaucio y otras	0	11	0	419	0	0	0	0	430	7.623
Títulos de deuda en circulación	0	20.071	0	0	0	0	0	0	20.071	0
Obligaciones subordinadas	15.816	0	10.385	0	4.763	517	2.000	0	33.481	44.210
Obligaciones con empresas con participación estatal	738	19.474	446	24.667	0	0	0	0	45.325	100.553
PATRIMONIO	45.027	61.521	48.519	52.657	13.940	11.902	14.585	9.258	257.409	652.450
Capital social	31.889	45.835	30.639	32.991	11.270	9.708	8.708	1.456	172.498	410.694
Aportes no capitalizados	245	4.570	92	753	128	641	3.649	903	10.981	51.382
Ajustes al patrimonio	0	0	0	0	0	0	0	0	0	0
Reservas	7.559	6.676	13.460	2.257	945	673	871	3.308	35.750	147.836
Resultados acumulados	5.333	4.439	4.328	16.657	1.597	880	1.356	3.591	38.181	42.539
CUENTAS CONTINGENTES	251	3.219	1.720	3.982	0	10.566	33	0	19.771	965.021
ESTADO DE RESULTADOS										
+ Ingresos financieros	37.199	24.982	33.258	28.549	10.637	5.769	8.693	1.752	150.839	141.233
- Gastos financieros	-6.025	-4.704	-5.944	-3.572	-1.647	-853	-2.150	-247	-25.143	-28.499
RESULTADO FINANCIERO BRUTO	31.173	20.278	27.314	24.977	8.990	4.917	6.543	1.504	125.697	112.734
+ Otros ingresos operativos	2.461	2.533	2.831	4.237	657	410	2.364	52	15.545	92.816
- Otros gastos operativos	-1.111	-714	-198	-292	-298	-192	-300	-29	-3.134	-24.488
RESULTADO DE OPERACIÓN BRUTO	32.523	22.097	29.947	28.922	9.349	5.135	8.606	1.527	138.108	181.062
+ Recuperación de activos financieros	2.948	2.565	7.021	3.563	606	417	2.932	275	20.327	34.452
- Cargos por incobrabilidad	-5.309	-3.068	-11.839	-6.531	-1.594	-752	-3.452	-159	-32.704	-52.559
RESULTADO DE OPERACION DESPUES DE INCOBRABLES	30.162	21.595	25.130	25.954	8.361	4.800	8.087	1.642	125.731	162.954
- Gastos de administración	-23.978	-17.122	-20.129	-19.680	-6.112	-3.934	-6.701	-1.584	-99.239	-124.329
RESULTADO DE OPERACIÓN NETO	6.184	4.472	5.001	6.274	2.249	867	1.386	59	26.492	38.625
+/-Ajuste por diferencia de cambio y mantenimiento de valor	-150	-33	14	2	-8	22	17	-55	-192	1.501
RESULTADO DESPUES DE AJUSTE POR DIF. DE CAMBIO Y MANT. DE VAL.	6.034	4.439	5.015	6.276	2.241	888	1.403	4	26.300	40.126
+/-Resultado extraordinario	0	0	13	0	8	0	0	2	24	70
RESULTADO NETO ANTES DE AJUSTES DE GESTIONES ANTERIORES	6.034	4.439	5.028	6.276	2.250	888	1.403	6	26.324	40.196
+/-Resultado de ejercicios anteriores	0	0	0	-14	-8	-8	-47	24	-53	539
RESULTADO ANTES DE IMPUESTOS Y AJUSTE CONT. POR INFLACION	6.034	4.439	5.028	6.262	2.242	880	1.356	29	26.271	40.734
+/-Ajuste por inflación	0	0	0	0	0	0	0	0	0	0
RESULTADO ANTES DE IMPUESTOS	6.034	4.439	5.028	6.262	2.242	880	1.356	29	26.271	40.734
- IUUE	-701	0	-700	0	-645	0	0	0	-2.046	-2.172
RESULTADO NETO DE LA GESTION	5.333	4.439	4.328	6.262	1.597	880	1.356	29	24.225	38.563

(1) En Bancos no se incluye a BANCOSOL, BANCO LOS ANDES PROCREDIT y BANCO FIE por ser entidades especializadas en microfinanzas

INDICADORES AL 31/05/2011

INDICADORES / ENTIDAD	BANCOSOL	BANCO LOS ANDES	BANCO FIE	PRODEM	ECO FUTURO	FORTALEZA	FASSIL	AGRO CAPITAL	TOTAL ASOFIN	BANCOS (1)
ESTRUCTURA DE ACTIVOS	100,00%	100,00%	100,00%	100,00%	100,00%	100,00%	100,00%	100,00%	100,00%	100,00%
(Disponibilidades + Inversiones temporarias) / Total activo	19,54%	21,54%	17,86%	23,21%	17,25%	15,66%	21,89%	14,74%	20,14%	37,76%
Cartera / Total activo	76,93%	74,13%	79,70%	73,86%	79,84%	76,09%	72,28%	70,28%	76,15%	56,75%
Otras cuentas por cobrar / Total activo	0,74%	1,12%	0,60%	0,73%	0,51%	0,96%	1,59%	0,16%	0,83%	0,52%
Bienes realizables/ Total activo	0,00%	0,00%	0,00%	0,00%	0,00%	0,00%	0,00%	0,00%	0,00%	0,02%
Inversiones permanentes / Total activo	0,34%	0,18%	0,35%	0,24%	0,03%	3,63%	0,71%	6,53%	0,47%	2,70%
Bienes de uso / Total activo	2,06%	2,50%	1,24%	1,45%	1,97%	3,35%	2,31%	7,24%	1,95%	1,90%
Otros activos / Total activo	0,40%	0,53%	0,25%	0,51%	0,39%	0,31%	1,21%	1,05%	0,47%	0,35%
RESULTADOS INGRESOS Y GASTOS (anualizados)										
Resultado neto / (Activo + contingente) promedio - ROA	2,09%	1,97%	1,88%	3,00%	2,77%	1,99%	1,93%	0,32%	2,20%	1,08%
Resultado neto / Activo promedio	2,09%	1,98%	1,89%	3,03%	2,77%	2,22%	1,93%	0,32%	2,22%	1,20%
Resultado neto / Patrimonio promedio - ROE	28,79%	17,54%	22,25%	30,21%	28,23%	18,29%	25,02%	0,77%	23,35%	14,58%
Ingresos financieros / (Activo + contingente) promedio	14,57%	11,07%	14,48%	13,69%	18,47%	13,06%	12,38%	19,07%	13,71%	3,95%
Ingresos financieros / Cartera bruta promedio	19,36%	15,04%	18,05%	18,17%	22,77%	19,35%	19,02%	23,61%	18,19%	8,03%
Ingresos por cartera / Cartera bruta promedio (6)	19,12%	14,88%	17,94%	18,08%	22,70%	18,66%	18,86%	23,57%	18,02%	6,80%
Gasto neto por incobrabilidad / Cartera bruta promedio	1,23%	0,30%	2,61%	1,89%	2,11%	1,12%	1,14%	-1,55%	1,49%	1,03%
Otros ingresos operativos / Cartera bruta promedio	1,28%	1,52%	1,54%	2,70%	1,41%	1,38%	5,17%	0,70%	1,87%	5,28%
Gastos financieros / Pasivos con costo promedio (4)	2,78%	2,48%	3,10%	2,07%	3,53%	2,58%	3,41%	6,33%	2,74%	1,01%
Gastos de captaciones / Captaciones promedio (7)	2,39%	2,39%	2,32%	1,80%	2,54%	2,55%	3,46%	N/A	2,36%	1,47%
GASTOS ADMINISTRATIVOS (anualizados)										
Gastos de administración / Cartera bruta promedio	12,48%	10,30%	10,92%	12,53%	13,08%	13,19%	14,66%	21,35%	11,97%	7,07%
Gastos de administración / (Activo +Contingente) promedio	9,39%	7,59%	8,76%	9,44%	10,62%	8,90%	9,54%	17,24%	9,02%	3,48%
Gastos de administración / Total gastos	64,33%	66,78%	51,88%	65,44%	59,32%	68,91%	53,24%	76,34%	61,09%	53,93%
Gastos de personal / Total gastos de administración	56,42%	50,23%	64,80%	60,21%	56,07%	57,23%	51,99%	58,47%	57,55%	45,24%
Depreciación y amortizaciones / Total gastos de administración	4,94%	9,06%	2,85%	6,51%	4,66%	5,25%	8,67%	7,66%	5,83%	6,68%
Otros gastos administración / Total gastos de administración	38,64%	40,71%	32,34%	33,28%	39,27%	35,38%	39,34%	33,86%	36,62%	48,08%
(Gastos adm+IUE)/(Ing.financieros+Otros ing.operativos(541,542 y 545))	62,41%	62,41%	57,79%	60,12%	59,88%	63,70%	60,80%	87,84%	61,00%	57,22%
CALIDAD DE LA CARTERA DE CREDITOS										
Cartera vigente / Cartera bruta	99,11%	99,04%	99,19%	98,62%	98,04%	96,90%	99,84%	98,28%	98,92%	97,57%
Cartera vencida / Cartera bruta	0,62%	0,67%	0,59%	0,94%	1,22%	0,67%	0,16%	0,35%	0,69%	0,35%
Cartera en ejecución / Cartera bruta	0,27%	0,29%	0,22%	0,44%	0,74%	2,44%	0,00%	1,37%	0,39%	2,07%
Productos devengados por cobrar cartera/ Cartera bruta	1,29%	1,08%	1,10%	1,64%	2,13%	1,44%	1,29%	1,55%	1,33%	0,64%
Cartera en mora según balance (9) / Cartera bruta	0,89%	0,96%	0,81%	1,38%	1,96%	3,10%	0,16%	1,72%	1,08%	2,43%
(Cartera en mora + Bienes realizables) / Cartera bruta	0,89%	0,96%	0,81%	1,38%	1,96%	3,10%	0,16%	1,72%	1,08%	2,43%
Cartera+contingente con calificaciónA / (Cartera bruta+Contingente)	98,68%	96,62%	98,82%	97,68%	96,82%	94,91%	99,53%	97,17%	97,90%	94,90%
Cartera+contingente con calificaciónB / (Cartera bruta+Contingente)	0,27%	1,75%	0,27%	0,80%	1,14%	1,93%	0,30%	1,09%	0,78%	1,55%
Cartera+contingente con calificaciónC / (Cartera bruta+Contingente)	0,13%	0,25%	0,13%	0,15%	0,28%	0,43%	0,07%	0,16%	0,17%	0,65%
Cartera+contingente con calificaciónD / (Cartera bruta+Contingente)	0,07%	0,35%	0,06%	0,13%	0,12%	0,20%	0,02%	0,05%	0,14%	0,65%
Cartera+contingente con calificaciónE / (Cartera bruta+Contingente)	0,05%	0,31%	0,05%	0,11%	0,17%	0,53%	0,04%	0,18%	0,14%	0,50%
Cartera+contingente con calificaciónF / (Cartera bruta+Contingente)	0,81%	0,72%	0,68%	1,14%	1,47%	1,99%	0,03%	1,35%	0,87%	1,66%
Cartera reprogramada / Cartera bruta	0,06%	1,22%	0,30%	0,35%	0,71%	0,81%	0,24%	0,43%	0,47%	3,68%
Cartera reprogramada en mora / Cartera reprogramada	11,44%	10,28%	16,54%	23,33%	17,52%	25,58%	0,00%	0,20%	14,22%	29,68%
N° de clientes en mora / Total clientes de crédito	2,23%	4,16%	2,57%	3,60%	4,03%	5,36%	0,42%	4,27%	2,95%	S/D
N° clientes reprogramados / Total clientes de crédito	0,08%	2,10%	0,29%	0,40%	1,04%	0,62%	0,19%	0,17%	0,50%	S/D
SOLVENCIA										
Previsión constituida (2) / Cartera en mora según balance	695,99%	410,72%	764,19%	462,82%	355,97%	164,47%	1102,11%	566,92%	514,37%	240,97%
Previsión constituida (2) / Cartera C, D, E, F	589,46%	238,71%	675,28%	416,40%	341,70%	141,85%	1084,45%	560,33%	418,43%	139,47%
Previsión constituida (2) / Previsión requerida según entidad	370,01%	177,37%	249,73%	341,57%	221,77%	153,85%	259,38%	264,31%	264,90%	S/D
Previsión constituida (2) / Patrimonio	66,70%	26,12%	60,51%	47,57%	58,76%	32,60%	14,98%	17,08%	45,20%	40,47%
Previsión constituida (2) / Cartera bruta	6,20%	3,94%	6,19%	6,39%	6,97%	5,11%	1,78%	9,75%	5,57%	5,85%
Previsión constituida (8) / Cartera bruta	3,64%	3,44%	4,20%	3,95%	5,13%	5,11%	1,37%	9,75%	3,84%	5,00%
Patrimonio / Total activo	7,25%	11,40%	8,37%	10,08%	9,64%	12,23%	8,56%	43,08%	9,54%	8,45%
Coefficiente de adecuación patrimonial (puro)	12,94%	13,99%	13,14%	11,53%	15,97%	10,07%	11,11%	29,27%	13,02%	S/D
Cartera en mora neta(3) / Patrimonio	-57,12%	-19,76%	-52,59%	-37,29%	-42,25%	-12,78%	-13,62%	-14,07%	-36,41%	-23,68%
Bienes realizables / Patrimonio	0,00%	0,01%	0,00%	0,00%	0,00%	0,00%	0,00%	0,00%	0,00%	0,28%
LIQUIDEZ										
Disponibilidades/Obligaciones con el público	11,58%	12,28%	16,34%	23,03%	12,35%	13,81%	17,08%	N/A	15,71%	16,90%
(Disponibilidades + Inversiones temporarias) / Obligaciones con el público	26,64%	28,45%	25,42%	29,87%	28,07%	19,65%	26,21%	N/A	27,34%	45,27%
(Disponibilidades +Inversiones temporarias) / Pasivo	21,07%	24,31%	19,49%	25,81%	19,09%	17,84%	23,94%	25,89%	22,26%	41,25%
(Disponibilidades+Inversiones temporarias) / Pasivo con el público a la vista y en caja de ahorros	71,20%	84,09%	66,12%	67,28%	64,47%	70,13%	89,01%	N/A	72,62%	69,67%
OTROS DATOS										
Saldo de cuentas castigadas (5) (en miles de \$US)	17.834	14.096	5.247	7.517	6.830	1.387	1.916	1.380	56.208	S/D
Monto de cuentas castigadas el 2010 (5) (en miles de \$US)	293	317	114	52	165	-11	157	-47	1.041	S/D
Monto de cuentas castigadas el 2010 (5) (en miles de \$US)	1.503	1.828	1.579	396	773	24	387	-152	6.338	S/D
Monto de cuentas castigadas el 2009 (5) (en miles de \$US)	386	2.175	493	329	4.121	46	194	84	7.828	11.255
Monto de cuentas castigadas el 2008 (5) (en miles de \$US)	-17	621	290	457	475	118	-71	21	1.894	S/D
Monto de cuentas castigadas el 2007 (5) (en miles de \$US)	3.178	141	251	1.116	443	71	-27	32	5.207	S/D
Saldo de crédito promedio por cliente (en \$US)	3.172	6.926	2.996	3.509	2.658	6.099	4.284	1.145	3.598	S/D
Número de oficinas fijas urbanas	56	57	78	40	32	18	47	8	336	S/D
Número de oficinas fijas rurales	9	5	32	63	30	2	4	9	154	S/D
Número de cajas externas urbanas	98	11	12	28	3	1	21	0	174	S/D
Número de cajas externas rurales	1	1	2	8	0	0	0	0	12	S/D
Número de puntos de atención urbanos	0	0	0	0	3	29	0	0	32	S/D
Número de puntos de atención rurales	0	0	0	0	17	3	0	0	20	S/D
Número de oficinas recaudadoras urbanas	4	0	22	23	0	0	0	0	49	S/D
Número de oficinas recaudadoras rurales	0	0	4	7	0	0	0	0	11	S/D
Número de empleados	1.805	1.352	2.087	2.089	740	399	801	145	9.418	S/D
Número de empleados en contacto con el cliente	1.406	887	1.497	1.444	551	170	539	88	6.582	S/D
Numero de cajeros automaticos propios	118	58	6	89	0	0	47	0	318	S/D

(1) En Bancos no se incluye a BANCOSOL, BANCO LOS ANDES PROCREDIT y BANCO FIE por ser entidades especializadas en microfinanzas

(2) Previsión de cartera y contingente + previsión genérica voluntaria+previsión cíclica

(3)Cartera en mora s/balance - Prev.constituida (en miles de\$US) -25.718 -12.155 -25.518 -19.638 -5.890 -1.521 -1.987 -1.302 -93.730 -154.472

(4) Obligaciones con el público + Obligaciones con bancos y entidades financieras + Obligaciones subordinadas+Obligaciones con empresas con participación estatal

(5) De la cartera de créditos

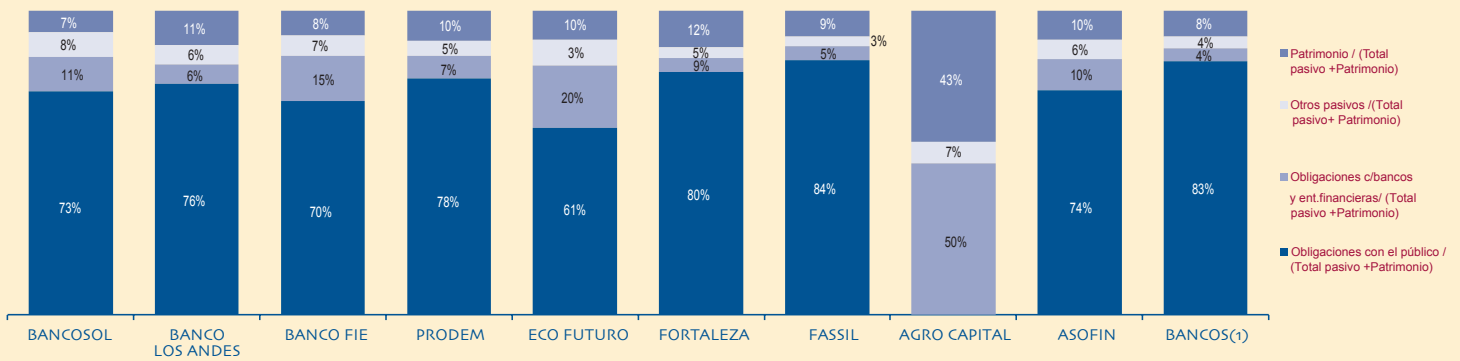
(6) y (7) Representan la tasa de interes activa y pasiva promedio, respectivamente

(8) Se excluye la previsión genérica voluntaria

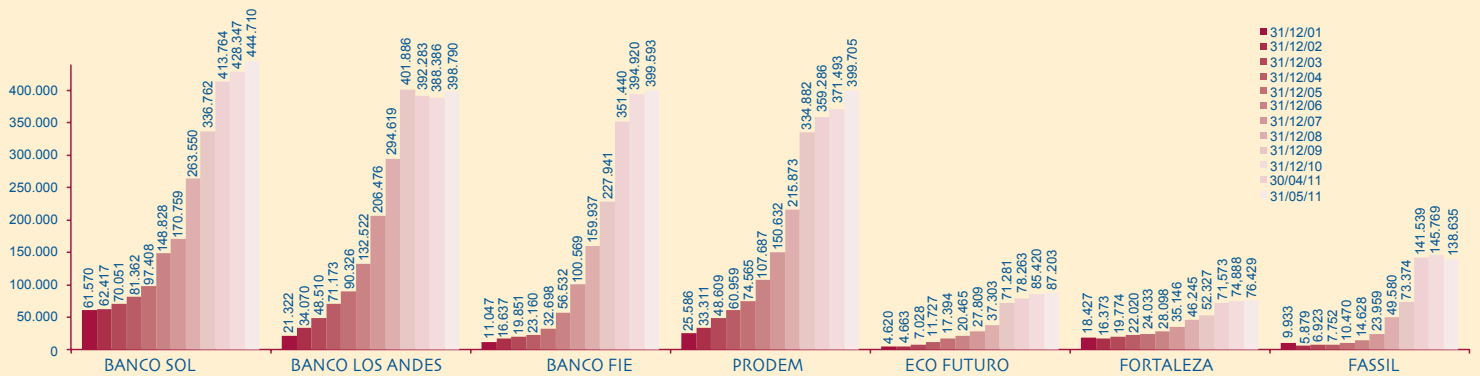
(9) Mora según balance = cartera vencida + cartera en ejecución

S/D Sin datos N/A No Aplica

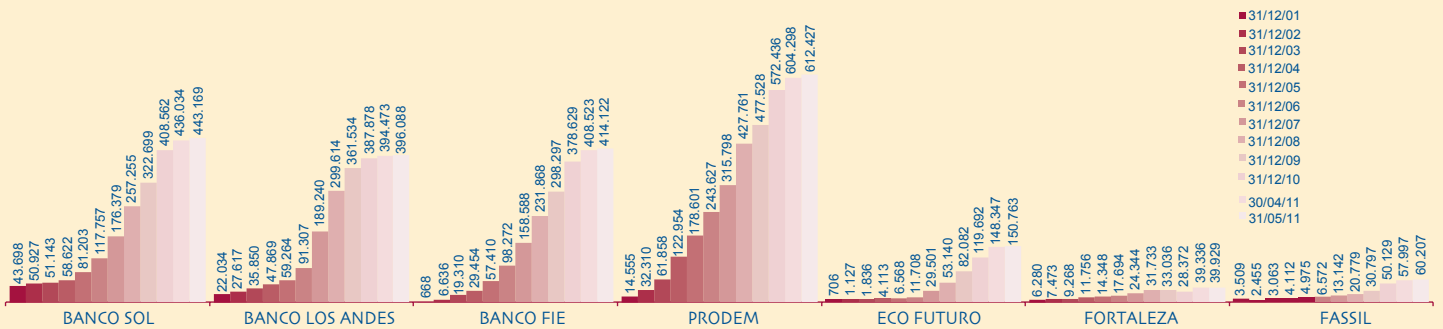
ESTRUCTURA DE FINANCIAMIENTO AL 31/05/2011 (en %):



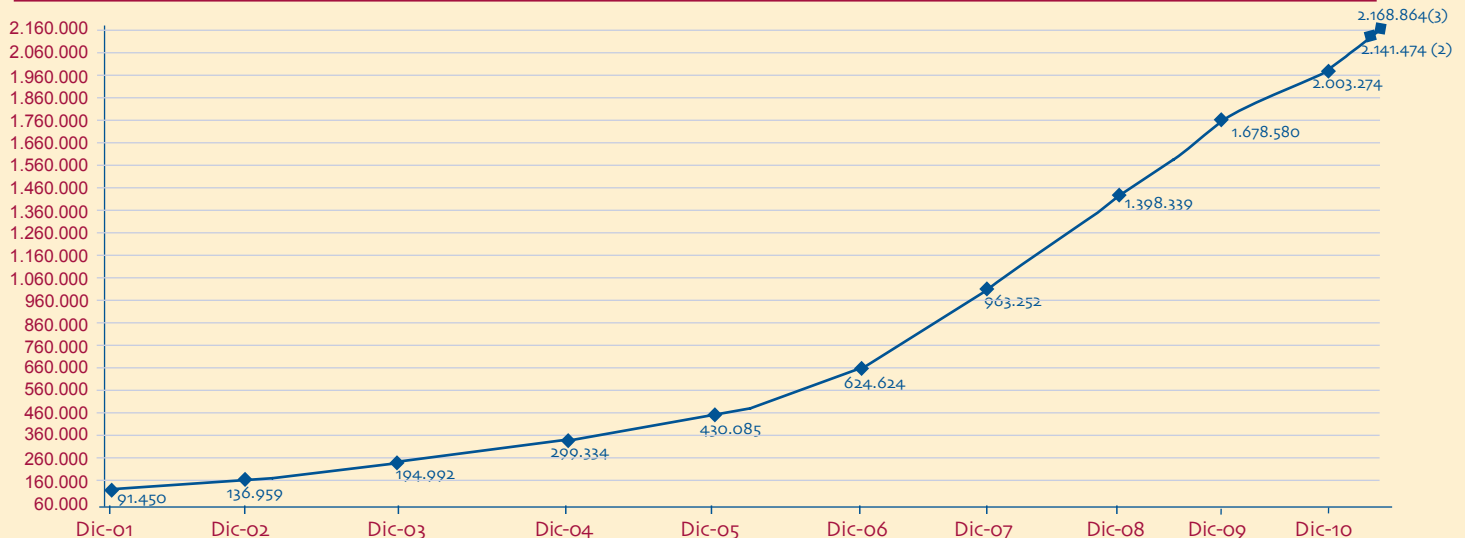
CAPTACIONES DEL PUBLICO (en miles de \$US) (NO CONSIDERA LOS CARGOS FINANCIEROS POR PAGAR)



EVOLUCION DEL NUMERO DE CAJAS DE AHORRO:



NÚMERO DE CLIENTES CON DEPÓSITOS EN LAS ENTIDADES DE ASOFIN (CUENTAS DE AHORRO Y DPF)



(1) En Bancos no se incluye a BANCOSOL, BANCO LOS ANDES PROCREDIT ni a BANCO FIE por ser entidades especializadas en microfinanzas.
 (2) Abril/11 (3) Mayo/11

el

tasón

de Fassil



con nuestra nueva
Cuenta de Ahorro en bolivianos

¡agrande su tasa!

Oficina Central / Sucursal Santa Cruz: Av. Cristo Redentor esq. Calle Gustavo Parada - Tel. (3) 315 8000

Sucursal Cochabamba: Calle Nataniel Aguirre esq. Calle Calama - Tel. (4) 415 0700

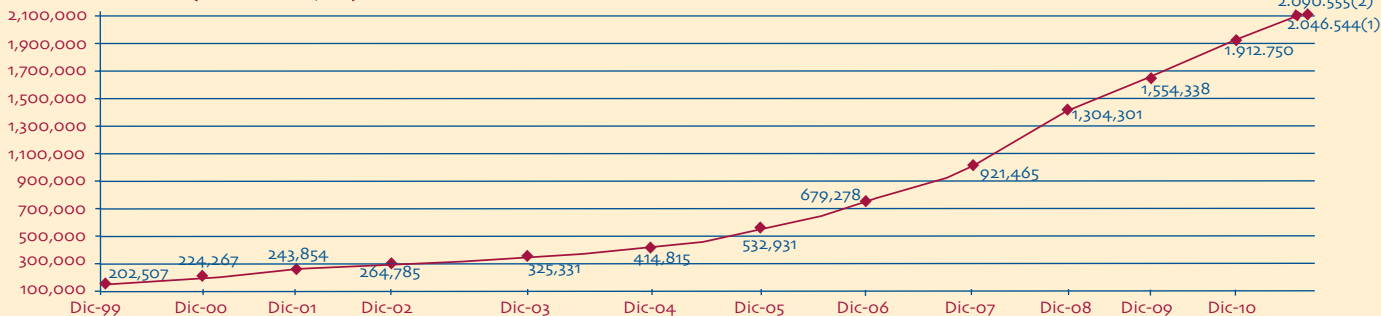
Sucursal La Paz: Av. Camacho N° 1415 - Tel. (2) 215 0020

www.fassil.com.bo

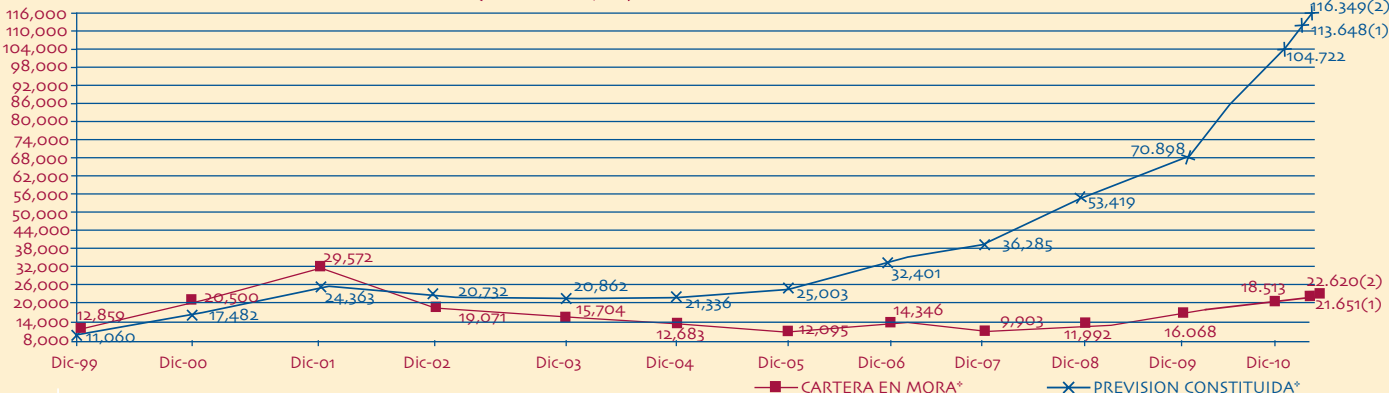
Síguenos en:  

FONDO
fassil
FONDO FINANCIERO PRIVADO FASSIL S.A.

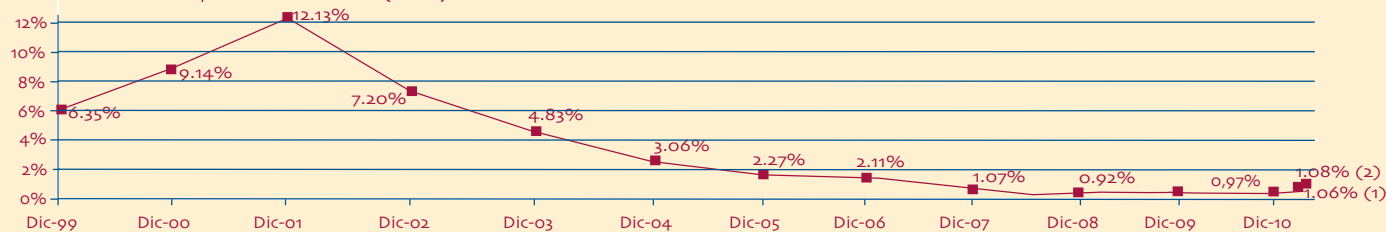
CARTERA BRUTA (en miles de \$US):



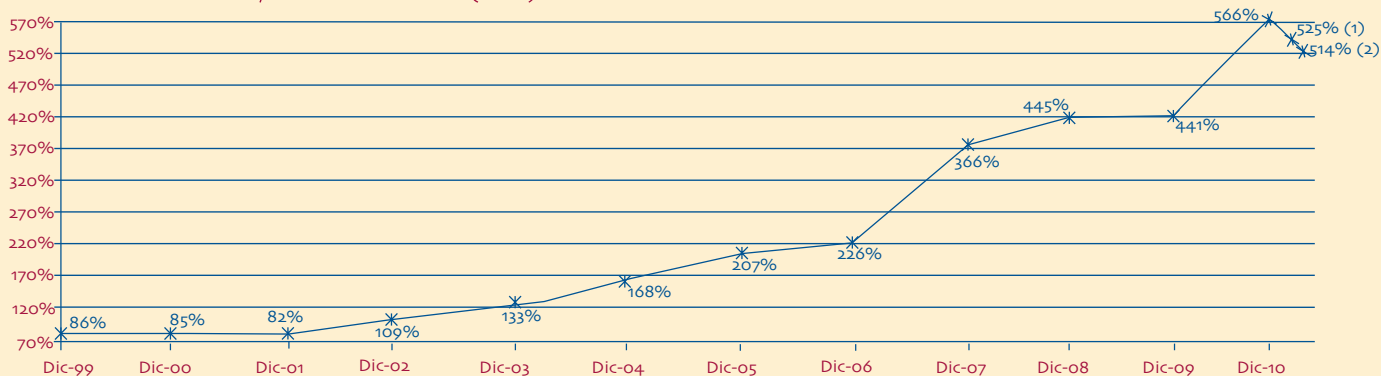
CARTERA EN MORA Y PREVISION CONSTITUIDA (en miles de \$US):



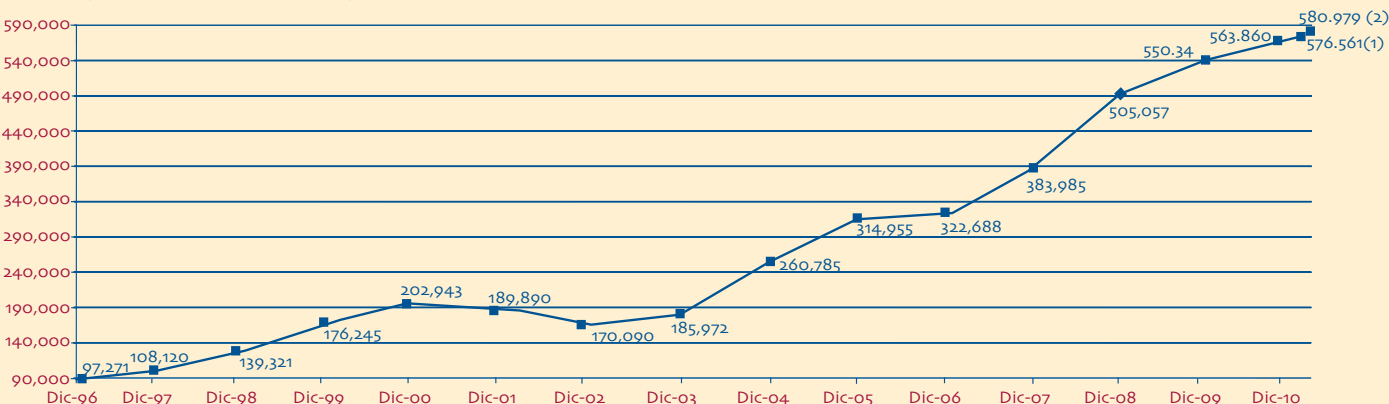
CARTERA EN MORA/CARTERA BRUTA (en %):



PREVISION CONSTITUIDA/CARTERA EN MORA (en %):



NÚMERO DE CLIENTES DE CREDITO:

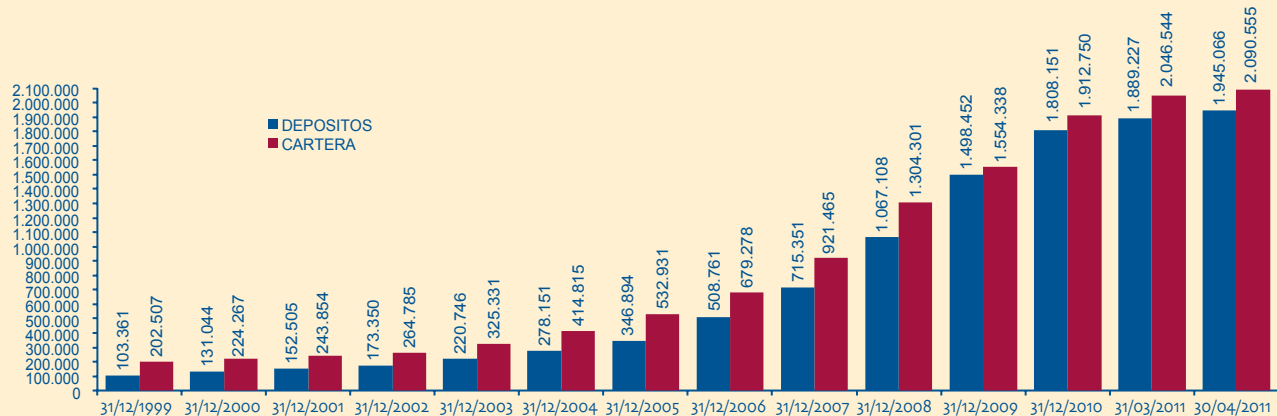


NOTA: Por aplicación de la norma, a partir de dic/2002 en la cartera en mora, se excluyen las operaciones con retrasos hasta 30 días.

(1) Abril/11 (2) Mayo/11

COMENTARIOS SOBRE LOS PRINCIPALES INDICADORES AL 31/05/2011:

El siguiente gráfico muestra que durante los cinco primeros meses de esta gestión, tanto la cartera de créditos como los depósitos del público han seguido creciendo, habiendo llegado los primeros a más de 2.090 millones de dólares y los segundos a más de 1.945 millones de dólares, con un crecimiento en lo que va de la gestión 2011 de casi 178 millones de dólares, en el caso de la cartera, y casi 137 millones en lo que respecta a depósitos. Hoy, los depósitos del público, representan el **93%** de la cartera de préstamos.



Como se muestra en la página anterior, a mayo 2011 el conjunto de entidades de ASOFIN registra una tasa de morosidad de **1.08%**, mientras que la cobertura de previsión sobre la cartera en mora se encuentra en un **514%**.

El número de clientes de crédito ya sobrepasó la cifra del medio millón de personas, habiendo llegado a los **580.979** prestatarios a mayo/2011. Asimismo debemos resaltar que a esa fecha ya se ha sobrepasado la cifra de **2,1 millones** de clientes con depósitos en cajas de ahorro y DPF.

En el siguiente cuadro se muestra la determinación del margen neto en función a la cartera bruta promedio:

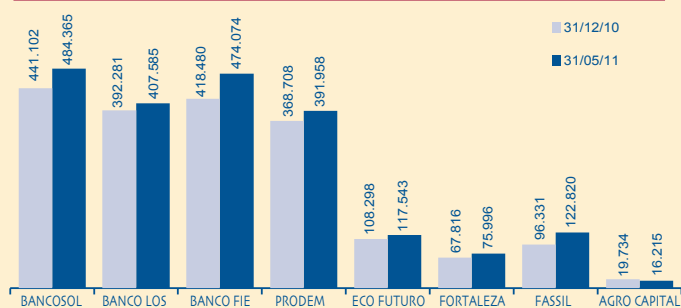
DETERMINACION DEL MARGEN NETO:	BANCO SOL	BANCO LOS ANDES	BANCO FIE	PRODEM	ECO FUTURO	FOR-TALEZA	FASSIL	AGRO CAPITAL	TOTAL ASOFIN	BANCOS (1)
Ingresos por cartera / Cartera bruta promedio	19,12%	14,88%	17,94%	18,08%	22,70%	18,66%	18,86%	23,57%	18,02%	6,80%
Otros ingresos financieros / Cartera bruta promedio	0,25%	0,16%	0,11%	0,09%	0,06%	0,69%	0,16%	0,04%	0,17%	1,23%
Otros ingresos operativos / Cartera bruta promedio	1,28%	1,52%	1,54%	2,70%	1,41%	1,38%	5,17%	0,70%	1,87%	5,28%
Total ingresos /Cartera bruta promedio	20,64%	16,56%	19,58%	20,87%	24,17%	20,73%	24,19%	24,31%	20,06%	13,32%
Gastos financieros/Cartera bruta promedio	-3,14%	-2,83%	-3,23%	-2,27%	-3,53%	-2,86%	-4,70%	-3,33%	-3,03%	-1,62%
Gasto neto por incobrabilidad / Cartera bruta promedio	-1,23%	-0,30%	-2,61%	-1,89%	-2,11%	-1,12%	-1,14%	1,55%	-1,49%	-1,03%
Gastos administrativos, operativos e IUE/Cartera bruta promedio	-13,42%	-10,73%	-11,41%	-12,71%	-15,10%	-13,84%	-15,32%	-21,74%	-12,59%	-8,59%
Resultado por diferencia de cambio y mantenimiento de valor	-0,08%	-0,02%	0,01%	0,00%	-0,02%	0,07%	0,04%	-0,74%	-0,02%	0,09%
Resultado por inflación, extraordinario y de gestiones anteriores	0,00%	0,00%	0,01%	-0,01%	0,00%	-0,03%	-0,10%	0,35%	0,00%	0,03%
MARGEN NETO	2,78%	2,67%	2,35%	3,99%	3,42%	2,95%	2,97%	0,40%	2,92%	2,19%

(1) En Bancos no se incluye a BANCOSOL, BANCO LOS ANDES PROCREDIT ni a BANCO FIE por ser entidades especializadas en microfinanzas.

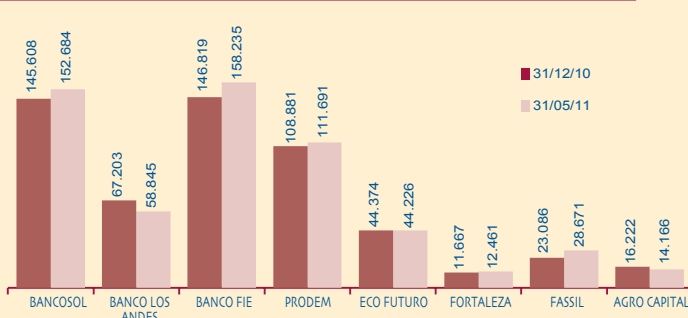
Evolucion por Entidad (Cifras en miles de dolares)

ENTIDAD	CARTERA BRUTA			MORA SEGUN BALANCE			PREVISION CONSTITUIDA			N° DE CLIENTES DE CREDITO		
	31/12/10	31/05/11	VARIACION	31/12/10	31/05/11	VARIACION	31/12/10	31/05/11	VARIACION	31/12/10	31/05/11	VARIACION
BANCOSOL	441.102	484.365	9,8%	3.877	4.315	11,3%	27.779	30.033	8,1%	145.608	152.684	4,9%
BANCO LOS ANDES	392.281	407.585	3,9%	3.381	3.912	15,7%	15.877	16.067	1,2%	67.203	58.845	-12,4%
BANCO FIE	418.480	474.074	13,3%	2.946	3.842	30,4%	24.826	29.360	18,3%	146.819	158.235	7,8%
PRODEM	368.708	391.958	6,3%	4.152	5.413	30,3%	22.009	25.051	13,8%	108.881	111.691	2,6%
ECO FUTURO	108.298	117.543	8,5%	1.903	2.301	20,9%	7.343	8.191	11,5%	44.374	44.226	-0,3%
FORTALEZA	67.816	75.996	12,1%	1.917	2.359	23,1%	3.522	3.881	10,2%	11.667	12.461	6,8%
FASSIL	96.331	122.820	27,5%	89	198	122,2%	1.729	2.185	26,4%	23.086	28.671	24,2%
AGRO CAPITAL	19.734	16.215	-17,8%	247	279	12,8%	1.637	1.581	-3,4%	16.222	14.166	-12,7%
TOTAL ASOFIN	1.912.750	2.090.555	9,3%	18.513	22.620	22,2%	104.722	116.349	11,1%	563.860	580.979	3,0%
BANCOS (1)	4.084.884	4.513.025	10,5%	107.045	109.579	2,4%	249.815	264.052	5,7%	184.827	S/D	S/D

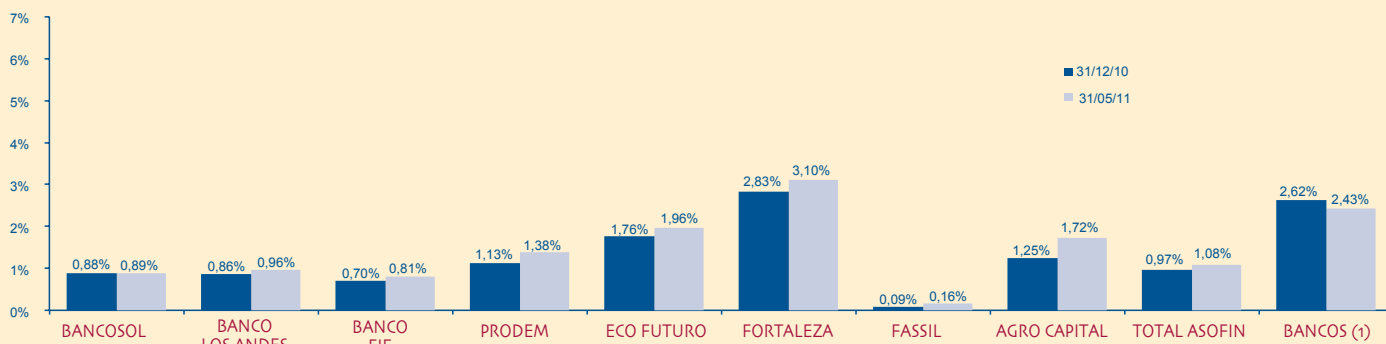
Cartera Bruta (En miles de dólares)



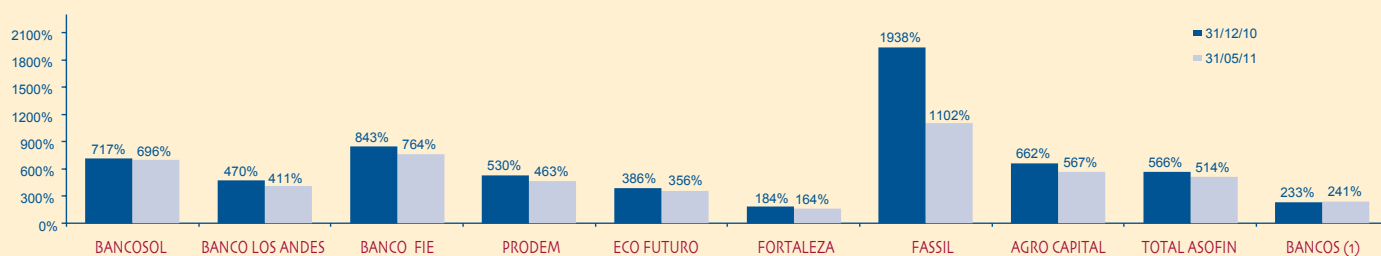
Número de clientes de crédito



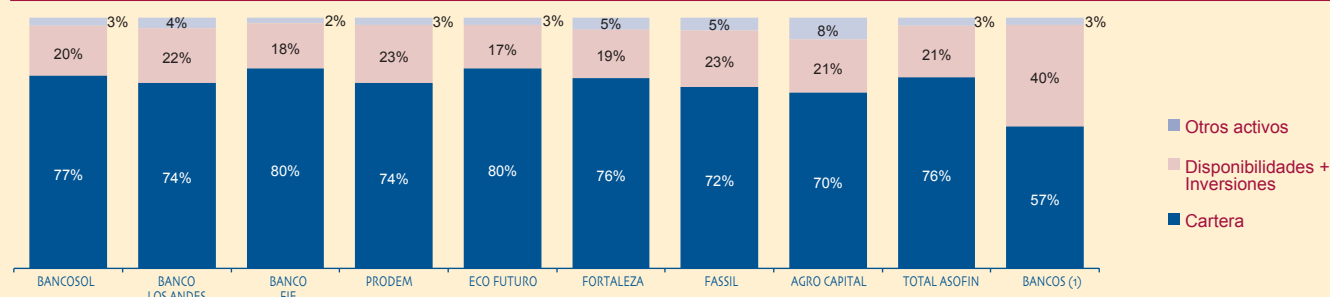
EVOLUCIÓN POR ENTIDAD DE LOS PRINCIPALES INDICADORES, EN % Mora según balance / Cartera bruta (en %)



Previsión Constituida / Mora según Balance (En %)



ESTRUCTURA DE LOS PRINCIPALES RUBROS DEL ACTIVO AL 31/05/11



(1) En Bancos no se incluye a BANCOSOL, BANCO LOS ANDES PROCREDIT ni a BANCO FIE por ser entidades especializadas en microfinanzas.

CON SOL PRODUCTIVO BOLIVIA CRECE



Con **Sol Productivo**, apoyamos el desarrollo del sector microempresarial.

Ponte en marcha. Si tú creces, el país también.



SOL PRODUCTIVO

**BancoSol**

Juntos crecemos

“Esta entidad se encuentra bajo la regulación y supervisión de la Autoridad de Supervisión del Sistema Financiero (ASFI)”



Banco Los Andes
ProCredit

¿Buscas **seguridad** en tus transacciones
con tu **Tarjeta de Débito?**



- ✓ **Chip inteligente incorporado**
- ✓ **Seguridad en nuestros 58 Cajeros Automáticos a nivel nacional**
- ✓ **De uso nacional e internacional**
- ✓ **Transacciones sin costos en nuestros Cajeros Automáticos**



Esta entidad se encuentra bajo la regulación y supervisión de la Autoridad del Sistema Financiero (ASF)

¡Sólo en nuestros Cajeros Automáticos!

Consultas gratis al **800-10-2255**