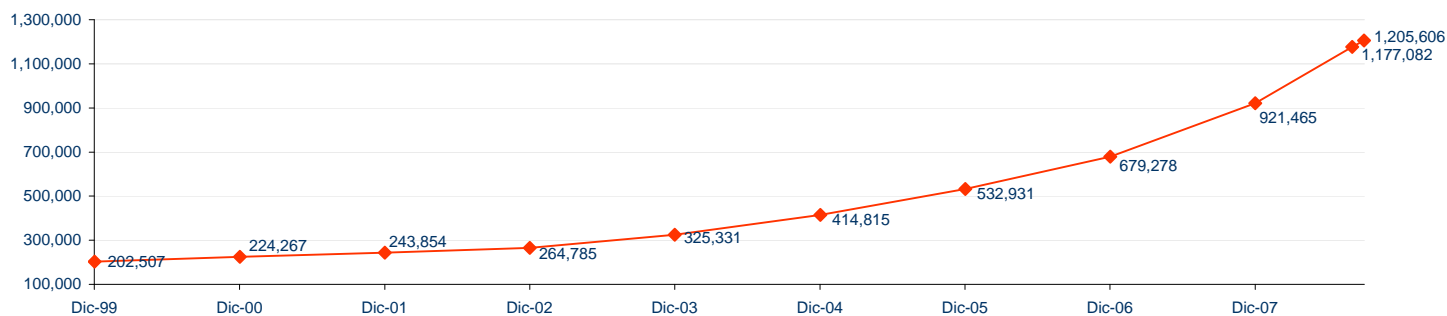


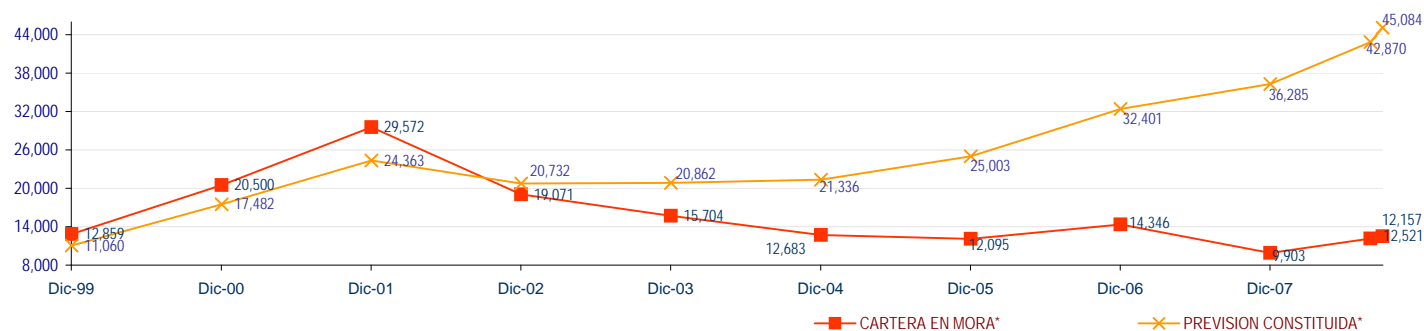
EVOLUCION CONSOLIDADA DE LA CARTERA DE CREDITOS DE LOS ASOCIADOS A ASOFIN

INFORMACION AL:	31/12/99	31/12/00	31/12/01	31/12/02	31/12/03	31/12/04	31/12/05	31/12/06	31/12/07	31/08/08	30/09/08	VARIACION Dic/07-Sept/08	VARIACION MES
CARTERA BRUTA*	202,507	224,267	243,854	264,785	325,331	414,815	532,931	679,278	921,465	1,177,082	1,205,606	30.84%	2.42%
CARTERA EN MORA*	12,859	20,500	29,572	19,071	15,704	12,683	12,095	14,346	9,903	12,157	12,521	26.44%	2.99%
PREVISION CONSTITUIDA*	11,060	17,482	24,363	20,732	20,862	21,336	25,003	32,401	36,285	42,870	45,084	24.25%	5.17%
Cartera en mora / Cartera bruta	6.35%	9.14%	12.13%	7.20%	4.83%	3.06%	2.27%	2.11%	1.07%	1.03%	1.04%	-0.04 p.p.	0.01 p.p.
Prevision constituida/ cartera en mora	86%	85%	82%	109%	133%	168%	207%	226%	366%	353%	360%	-6.34 p.p.	7.44 p.p.
Prevision constituida/ cartera bruta	5.5%	7.8%	10.0%	7.8%	6.4%	5.1%	4.7%	4.8%	3.9%	3.6%	3.7%	-0.20 p.p.	0.10 p.p.

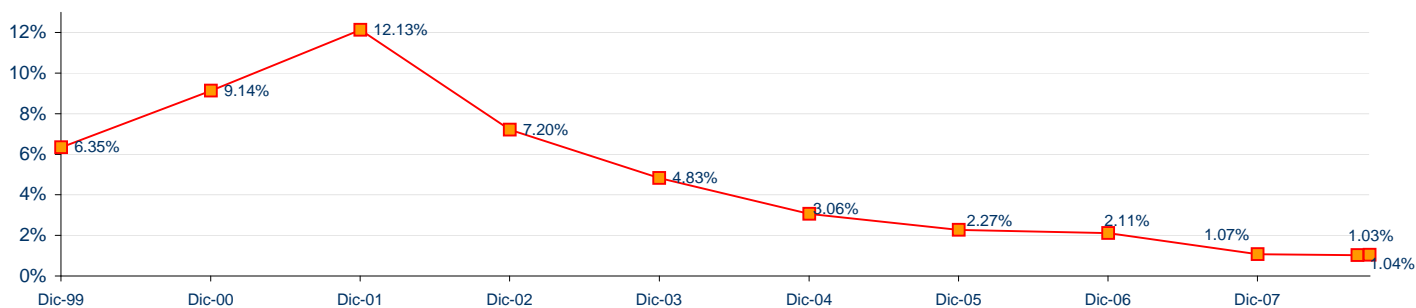
CARTERA BRUTA (En miles de \$US):



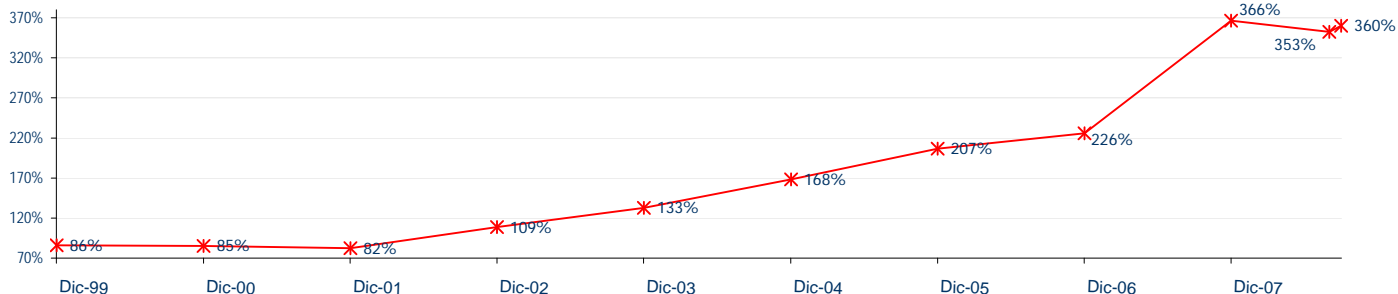
CARTERA EN MORA Y PREVISION CONSTITUIDA (EN MILES DE \$US)



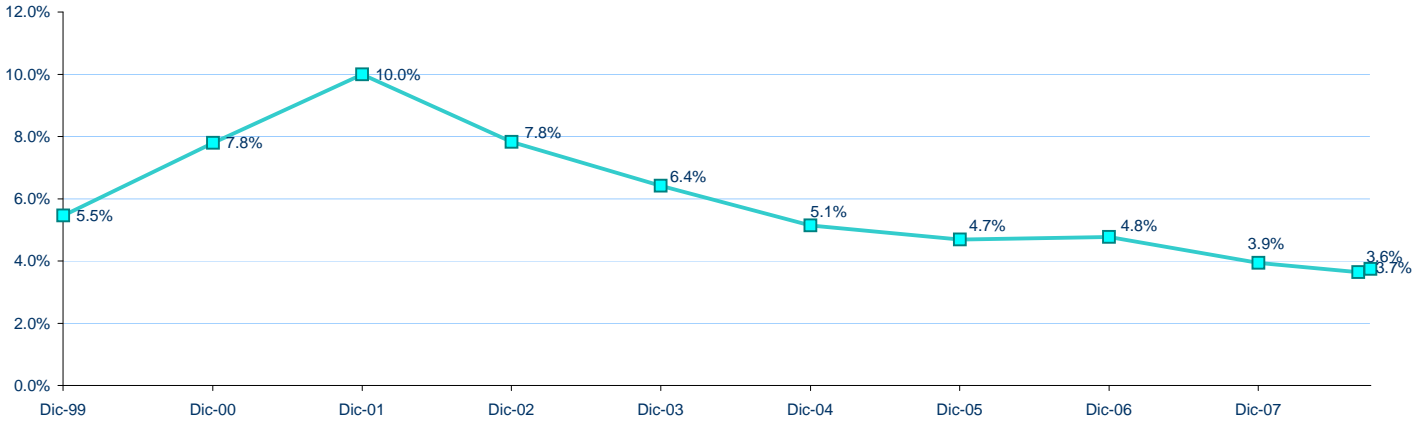
CARTERA EN MORA/CARTERA BRUTA: (En %)



PREVISION CONSTITUIDA / CARTERA EN MORA: (En %)



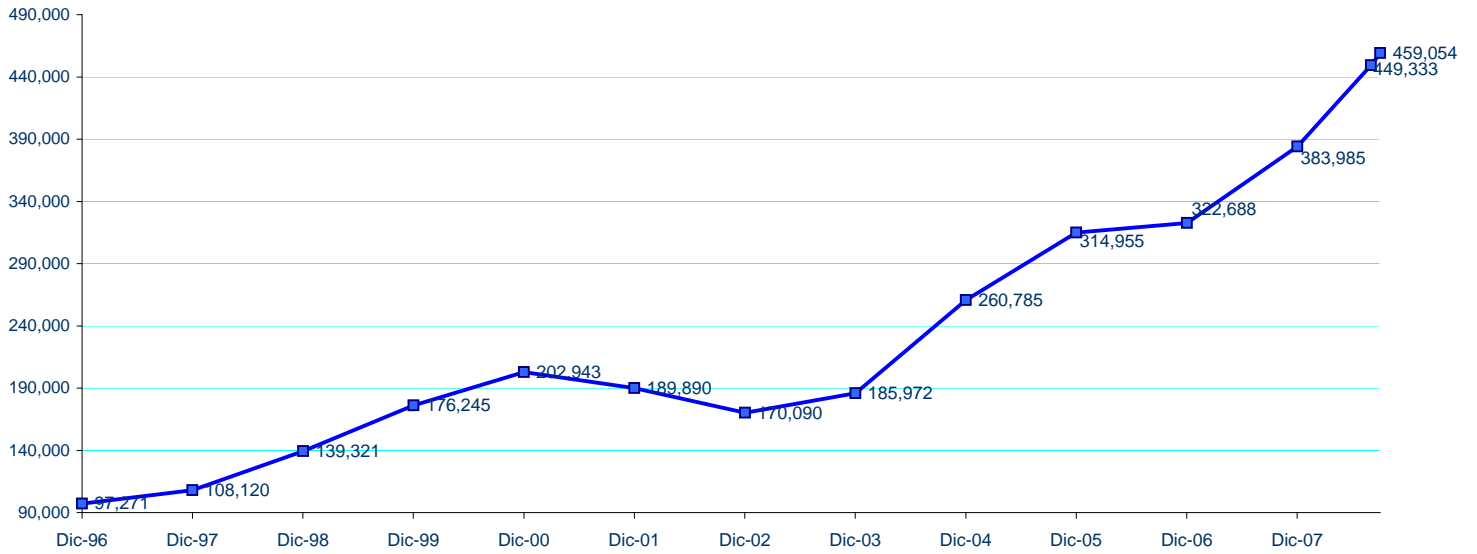
**PREVISION CONSTITUIDA / CARTERA BRUTA: (En %)**



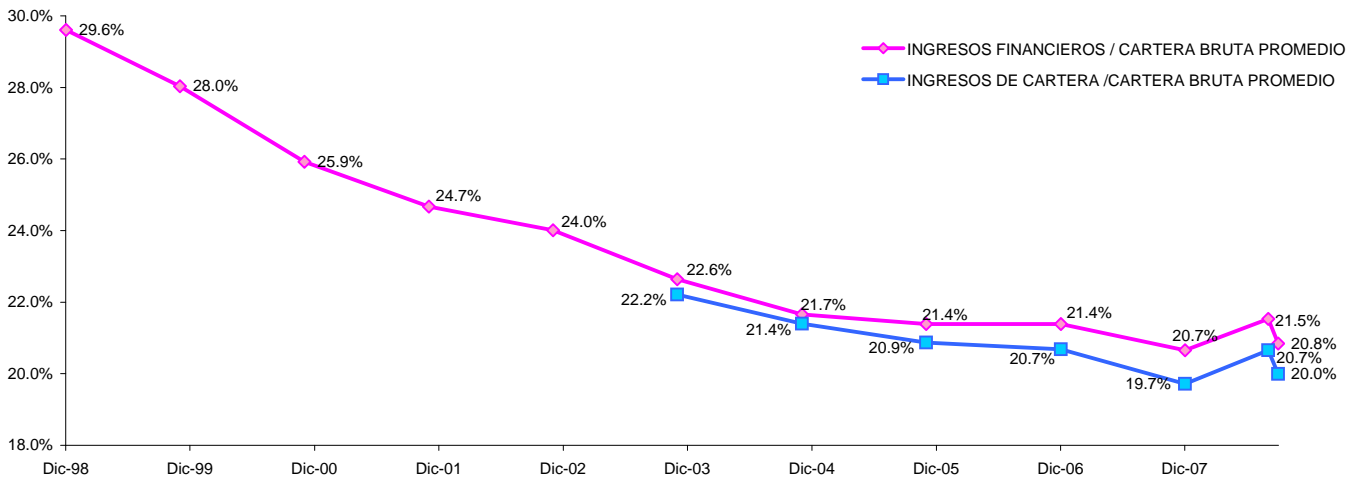
\* En miles de dólares americanos

NOTA: Por aplicación de la norma, a partir de dic/2002 en la cartera en mora, se excluyen las operaciones con retrasos hasta 30 días p.p. puntos porcentuales

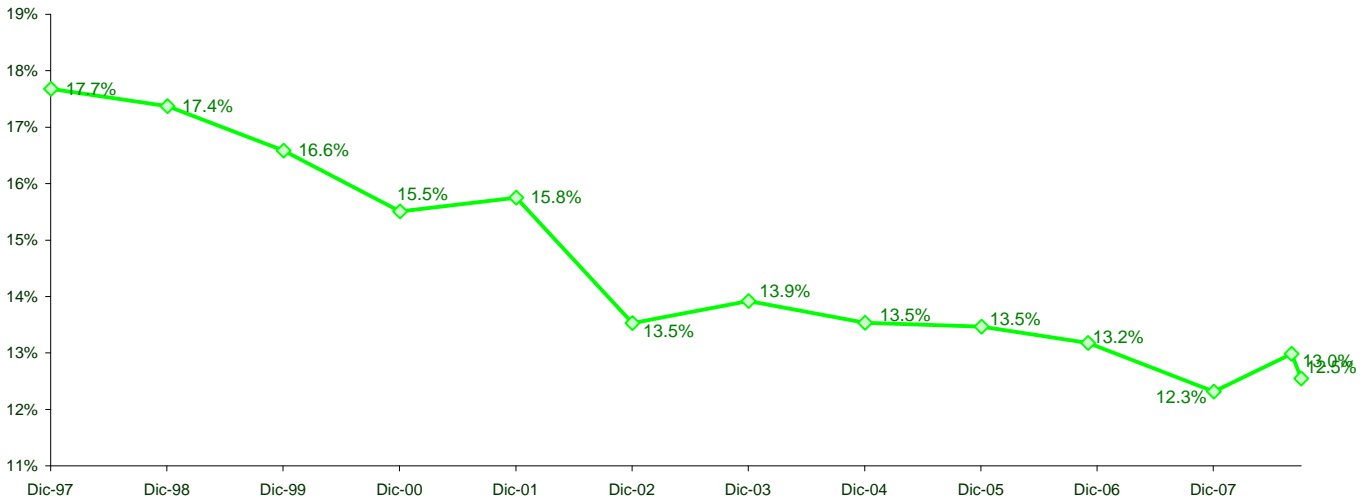
**NUMERO DE CLIENTES DE CREDITO:**



**INGRESOS FINANCIEROS / CARTERA BRUTA PROMEDIO E INGRESOS DE CARTERA / CARTERA BRUTA PROMEDIO**



**GASTOS ADMINISTRATIVOS / CARTERA BRUTA PROMEDIO**



**GASTOS POR OBLIGACIONES CON EL PUBLICO/CAPTACIONES PROMEDIO**

