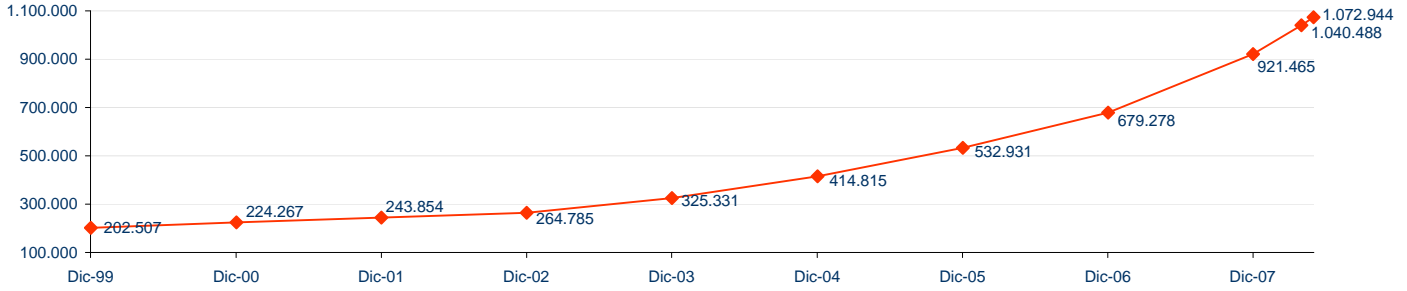


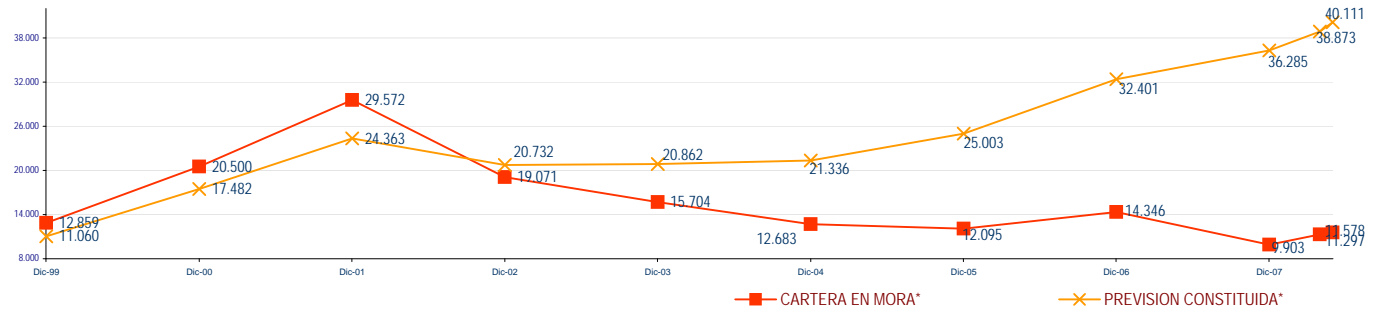
EVOLUCION CONSOLIDADA DE LA CARTERA DE CREDITOS DE LOS ASOCIADOS A ASOFIN

INFORMACION AL:	31/12/99	31/12/00	31/12/01	31/12/02	31/12/03	31/12/04	31/12/05	31/12/06	31/12/07	30/04/08	31/05/08	VARIACION Dic/07-May/08	VARIACION MES
CARTERA BRUTA*	202.507	224.267	243.854	264.785	325.331	414.815	532.931	679.278	921.465	1.040.488	1.072.944	16,44%	3,12%
CARTERA EN MORA*	12.859	20.500	29.572	19.071	15.704	12.683	12.095	14.346	9.903	11.297	11.578	16,92%	2,49%
PREVISION CONSTITUIDA*	11.060	17.482	24.363	20.732	20.862	21.336	25.003	32.401	36.285	38.873	40.111	10,55%	3,18%
Cartera en mora / Cartera bruta	6,35%	9,14%	12,13%	7,20%	4,83%	3,06%	2,27%	2,11%	1,07%	1,09%	1,08%	0,00 p.p.	-0,01 p.p.
Previsión constituida/ cartera en mora	86%	85%	82%	109%	133%	168%	207%	226%	366%	344%	346%	-19,97 p.p.	2,35 p.p.
Previsión constituida/ cartera bruta	5,5%	7,8%	10,0%	7,8%	6,4%	5,1%	4,7%	4,8%	3,9%	3,7%	3,7%	-0,20 p.p.	0,00 p.p.

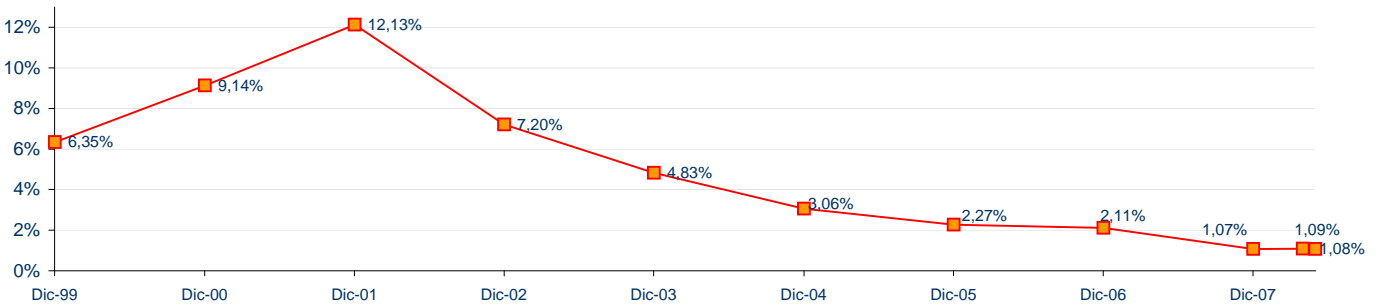
CARTERA BRUTA (En miles de \$US):



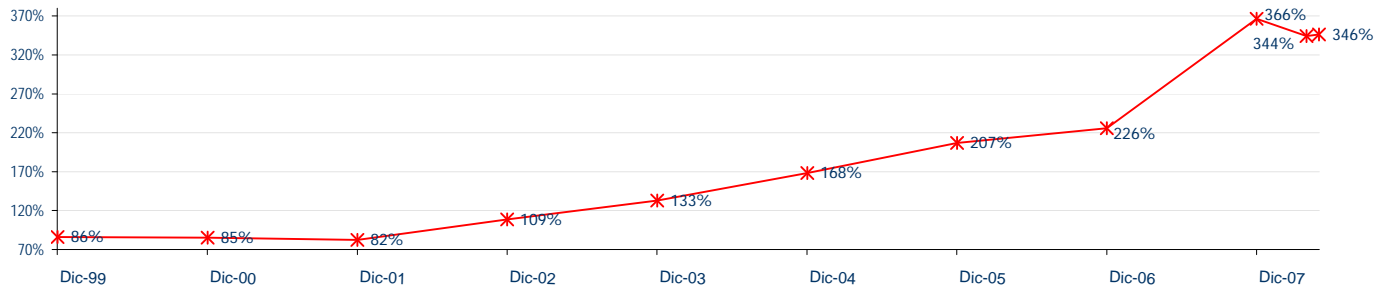
CARTERA EN MORA Y PREVISION CONSTITUIDA (EN MILES DE \$US)



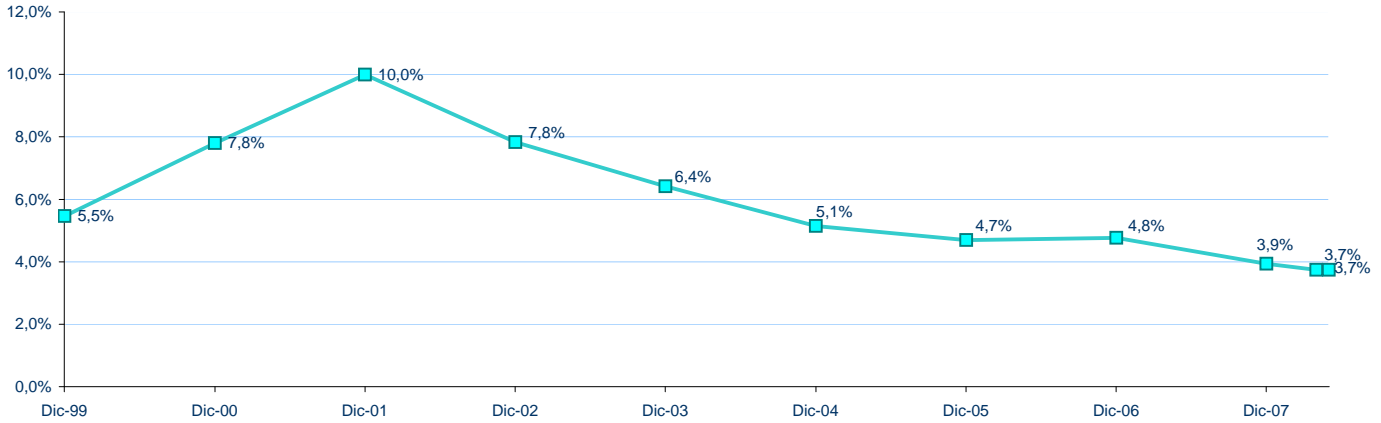
CARTERA EN MORA/CARTERA BRUTA: (En %)



PREVISION CONSTITUIDA / CARTERA EN MORA: (En %)



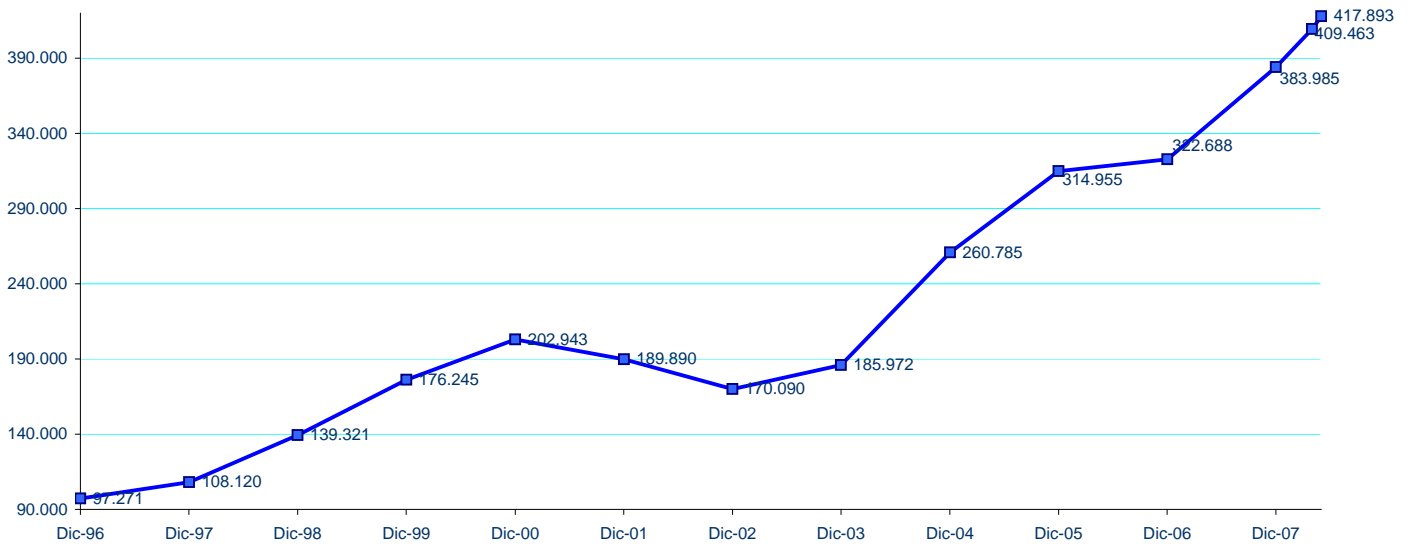
**PREVISION CONSTITUIDA / CARTERA BRUTA: (En %)**



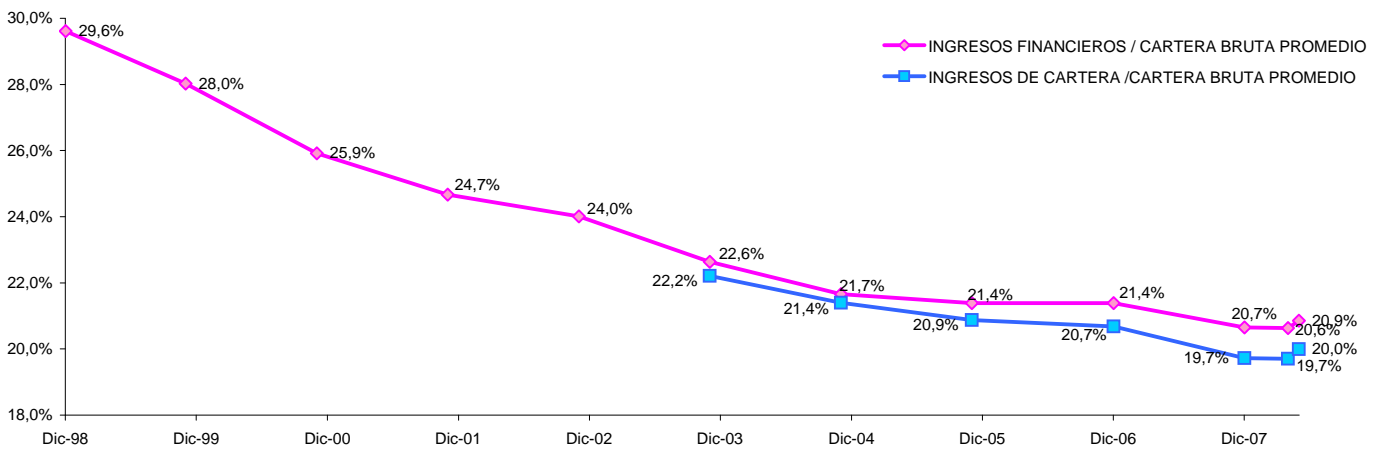
\* En miles de dólares americanos

NOTA: Por aplicación de la norma, a partir de dic/2002 en la cartera en mora, se excluyen las operaciones con retrasos hasta 30 días p.p. puntos porcentuales

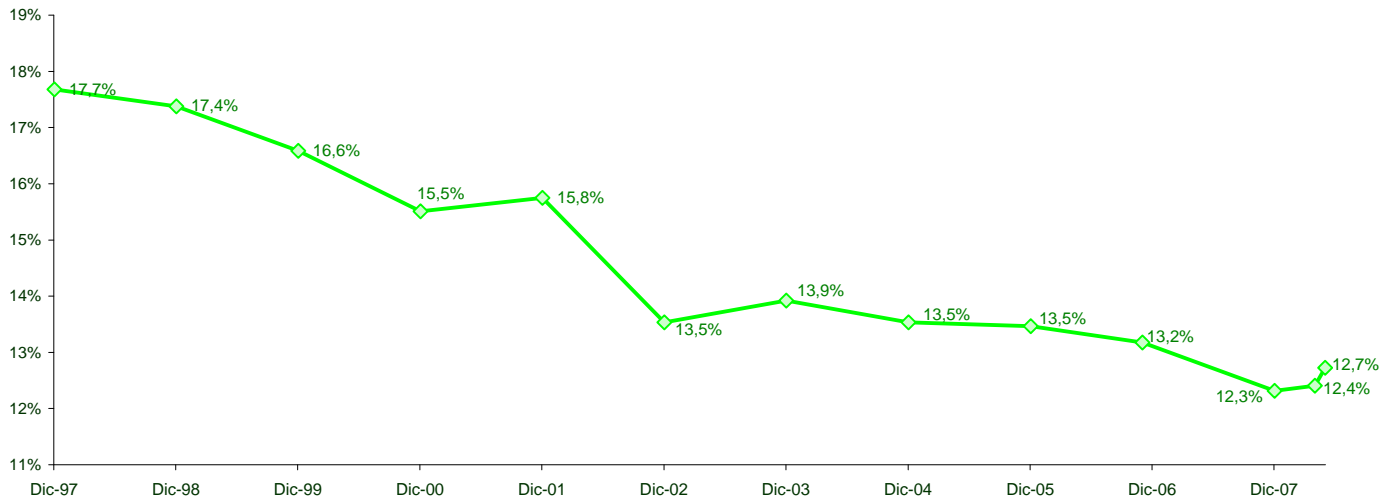
**NUMERO DE CLIENTES DE CREDITO:**



**INGRESOS FINANCIEROS / CARTERA BRUTA PROMEDIO E INGRESOS DE CARTERA / CARTERA BRUTA PROMEDIO**



GASTOS ADMINISTRATIVOS / CARTERA BRUTA PROMEDIO



GASTOS POR OBLIGACIONES CON EL PUBLICO/CAPTACIONES PROMEDIO

