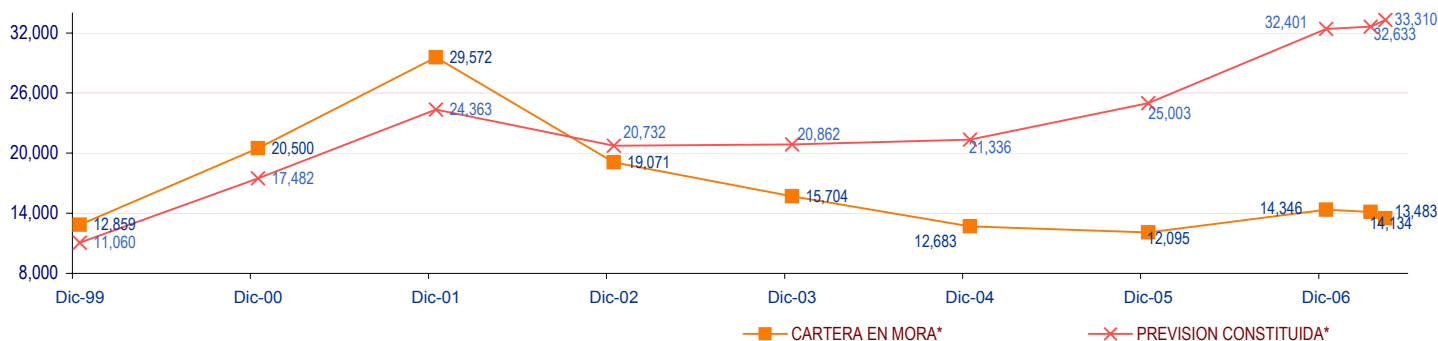
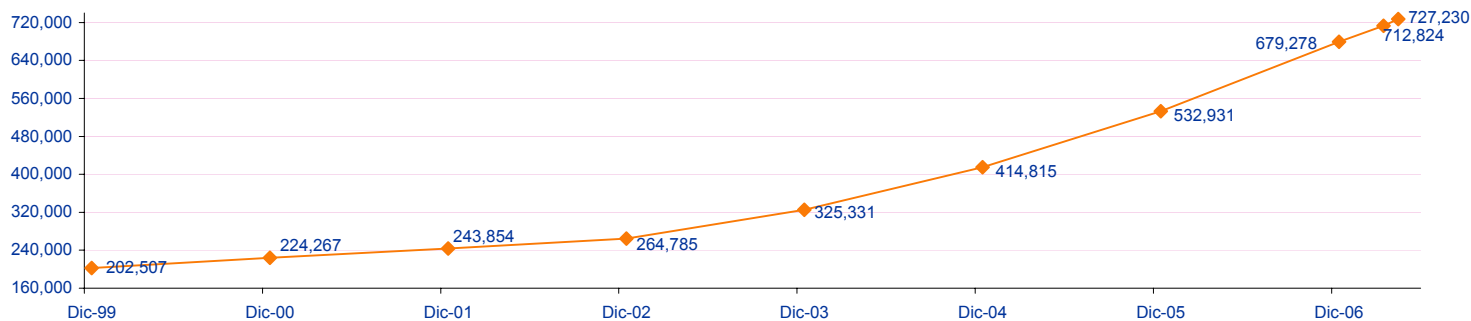


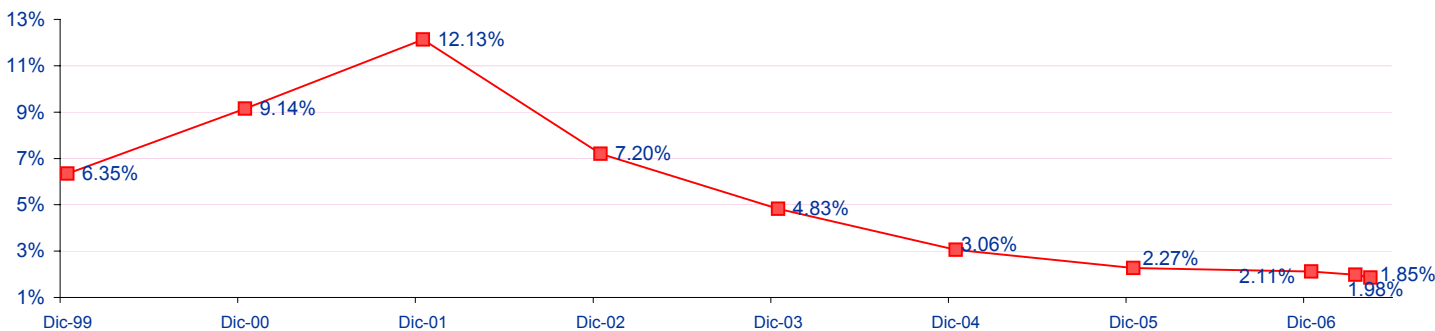
**EVOLUCION CONSOLIDADA DE LA CARTERA DE CREDITOS DE LOS ASOCIADOS A ASOFIN**

INFORMACION AL:	31/12/99	31/12/00	31/12/01	31/12/02	31/12/03	31/12/04	31/12/05	31/12/06	31/03/07	30/04/07	VARIACION Dic/06-Abr/07	VARIACION MES
CARTERA BRUTA*	202,507	224,267	243,854	264,785	325,331	414,815	532,931	679,278	712,824	727,230	7.06%	2.02%
CARTERA EN MORA*	12,859	20,500	29,572	19,071	15,704	12,683	12,095	14,346	14,134	13,483	-6.02%	-4.61%
PREVISION CONSTITUIDA*	11,060	17,482	24,363	20,732	20,862	21,336	25,003	32,401	32,633	33,310	2.81%	2.08%
Cartera en mora / Cartera bruta	6.35%	9.14%	12.13%	7.20%	4.83%	3.06%	2.27%	2.11%	1.98%	1.85%	-0.26 p.p.	-0.13 p.p.
Previsión constituida/ cartera en mora	86%	85%	82%	109%	133%	168%	207%	226%	231%	247%	21.20 p.p.	16.17 p.p.
Previsión constituida/ cartera bruta	5.5%	7.8%	10.0%	7.8%	6.4%	5.1%	4.7%	4.8%	4.6%	4.6%	-0.19 p.p.	0.00 p.p.

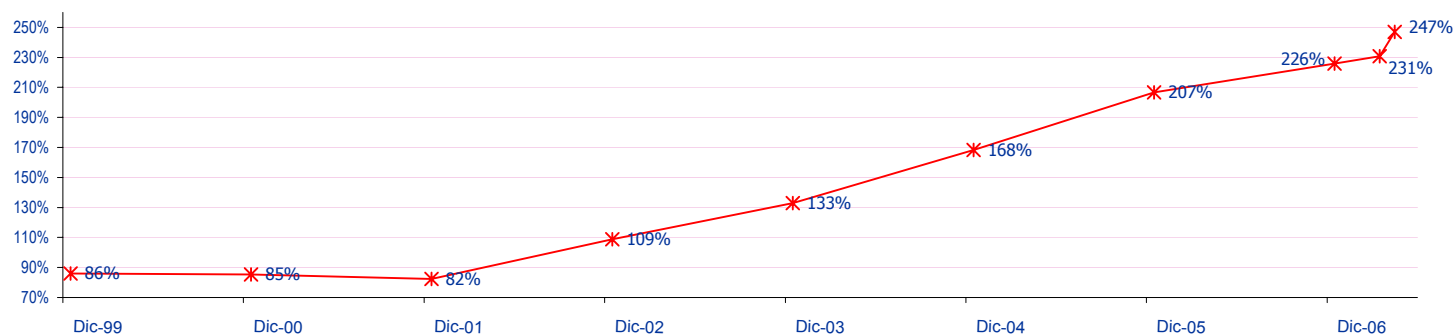
**CARTERA BRUTA (En miles de \$US):**



**CARTERA EN MORA/CARTERA BRUTA: (En %)**



**PREVISION CONSTITUIDA / CARTERA EN MORA: (En %)**



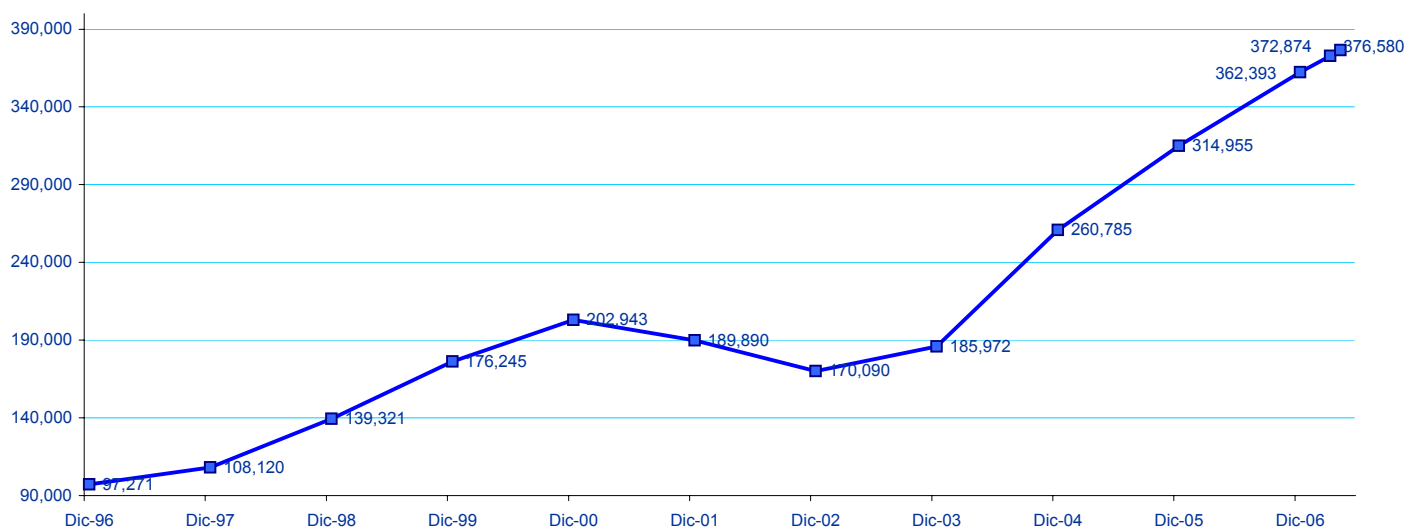
\* En miles de dólares americanos

NOTA: Por aplicación de la norma, a partir de dic/2002 en la cartera en mora, se excluyen las operaciones con retrasos hasta 30 días

Todos los datos de esta página corresponden a los actuales asociados de ASOFIN.

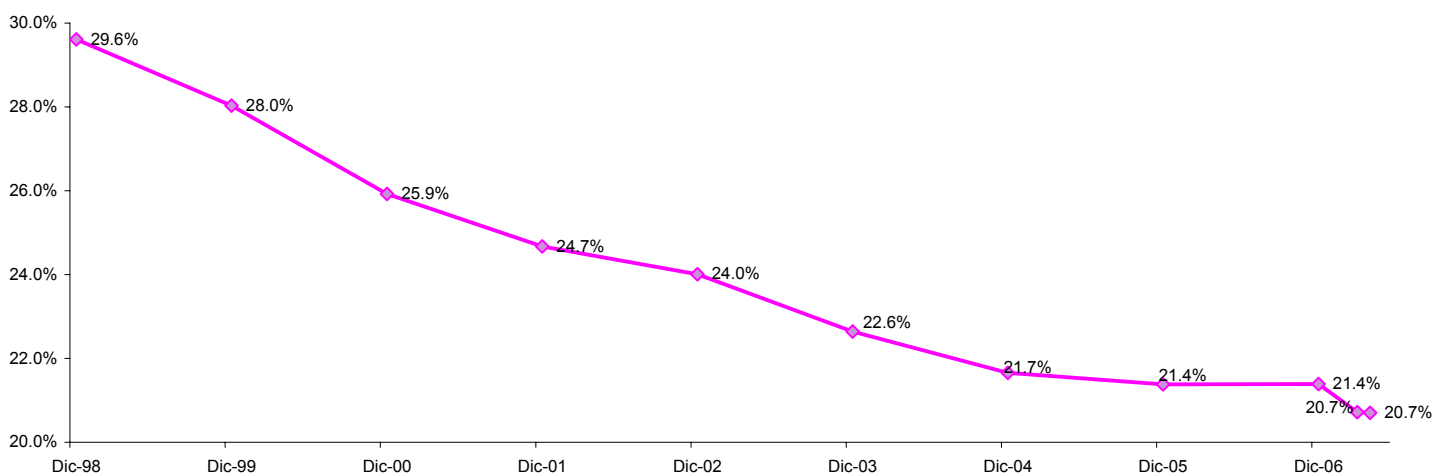
p.p. puntos porcentuales

## NUMERO DE CLIENTES DE CREDITO:



En el cuadro anterior se toma a las afiliadas de ASOFIN, desde su conversión a entidades reguladas: Banco Los Andes ProCredit y BancoSol antes de 1996, FIE en 1998, EcoFuturo 1999, PRODEM 2000, Fortaleza desde 1999, Fasil desde 1999 y AGROCAPITAL información desde 1996.

## INGRESOS FINANCIEROS / CARTERA BRUTA PROMEDIO



## GASTOS ADMINISTRATIVOS / CARTERA BRUTA PROMEDIO

